



## Comment réduire les risques en réexaminant votre stratégie de migration SAP S/4HANA ?

<input type="checkbox"/>	<input type="checkbox"/>	<input type="checkbox"/>	<input type="checkbox"/>	<input type="checkbox"/>
<input type="checkbox"/>	<input type="checkbox"/>	<input type="checkbox"/>	<input type="checkbox"/>	<input type="checkbox"/>
<input type="checkbox"/>	<input type="checkbox"/>	<input type="checkbox"/>	<input type="checkbox"/>	<input type="checkbox"/>
<input type="checkbox"/>	<input type="checkbox"/>	<input type="checkbox"/>	<input type="checkbox"/>	<input type="checkbox"/>

# Sommaire

---

Introduction	3
Évaluation des risques métier	4
Présentation client : Ampol Limited	5
La migration vers S/4HANA constitue un changement majeur	6
Étape 1 : Prenez du recul et examinez l'efficacité de votre système actuel	7
Étape 2 : Concevez la maison de vos rêves	8
Étape 3 : Faites un nettoyage de printemps avant d'emménager	10
Présentation client : Bluescope Steel	12
Étape 4 : Vous avez emménagé dans votre nouveau logis — Et maintenant ?	13
Pourquoi ne pas libérer un peu de budget là où vous le pouvez ?	14
Avant de vous lancer, préparez-vous	15
Le futur de SAP	15
Références	15

## Introduction

Rimini Street a récemment collaboré avec IDG pour mener une enquête auprès de responsables informatiques<sup>1</sup> dans des entreprises au chiffre d'affaires de 250 millions de dollars ou plus. Ces entreprises ont déployé toute une gamme de logiciels et de versions de SAP. Parmi de nombreuses conclusions très intéressantes, l'étude a notamment révélé ce qui suit :

95%

des personnes interrogées déclarent que leur système SAP actuel répond à la plupart des besoins de l'entreprise.

96%

estiment que la réduction des risques est d'une importance modérée à critique lors du processus d'évaluation de la feuille de route SAP

59%

des répondants constatent que la pandémie a accéléré le besoin d'innovation

Pourquoi les organisations augmentent-elles leur profil de risque et remplacent-elles leur ERP, en particulier si elles en sont satisfaites ? Et en particulier pendant une pandémie. De nombreuses organisations n'évaluent pas les différentes possibilités qui s'offrent à elles, probablement parce que SAP monopolise leur attention en se faisant plus largement entendre.

Même si vous avez déjà migré vers S/4HANA, étant donné l'état actuel de l'économie, il vous reste à innover pour prospérer et non pas uniquement survivre. Compte tenu de l'investissement considérable déjà consenti pour S/4HANA, la nécessité d'optimiser les dépenses apparaît encore plus vitale. D'où un manque de ressources qui crée un risque supplémentaire pour l'obtention de résultats métier tangibles. Par conséquent, de quoi devez-vous tenir compte ?

D'après les conclusions de l'enquête mondiale réalisée par IDG, il apparaît impératif de réduire les risques lors de l'évaluation d'une feuille de route SAP. Les organisations peuvent atténuer ces risques en choisissant pour assurer leur support, un partenaire stratégique à long terme, quelle que soit la direction qu'elles choisissent.

## Évaluer le risque pour l'entreprise



Une partie du risque tient au coût même d'une migration ERP - pour de nombreuses organisations, cette migration laisse le budget du département informatique quasiment vide. Comme le savent la plupart des détenteurs de licences SAP, les dépassements de budget sont monnaie courante pour les grands projets SAP.

Le coût élevé du service de support de SAP est également décourageant, sans parler du fréquent manque de réactivité, de portée, de responsabilité et d'expérience des ingénieurs de support SAP, situation qui accroît le risque pour l'entreprise.

La vaste portée d'une migration ERP présente également un risque. Les organisations estiment en effet devoir prendre toutes les options dans le cadre de leur migration vers S/4HANA.

L'adoption précoce de S/4HANA peut en outre comporter un risque intrinsèque - l'expertise requise pour la planification, la migration et le support n'est tout simplement pas encore présente. Développer cette expertise peut prendre des années. Dans l'intervalle, votre entreprise peut être affectée par des retards, des difficultés budgétaires et un support inadéquat.



## Présentation client : Ampol Limited

- Depuis 20 ans, Ampol, principal fournisseur de carburants pour les transports en Australie, s'appuie sur SAP Business Suite pour mener à bien son activité.
- Ampol avait déjà pris la décision de migrer vers S/4HANA. La pandémie de COVID-19 ayant frappé, l'environnement économique, dans le monde entier, est devenu incertain. L'entreprise a dû trouver des moyens de renforcer son efficacité en termes de coûts et de technologie. Ampol a donc décidé de différer la migration vers S/4HANA et de favoriser l'innovation autour de sa solution actuelle. L'entreprise s'est adressée à Rimini Street pour le support de ses applications SAP Business Suite et de sa base de données SAP HANA.
- Grâce à cette décision, Ampol a pu différer les coûts d'une migration très onéreuse. La société a en outre réussi à maintenir ses opérations IT tout en réduisant ses frais de support SAP annuels.
- Lorsque Ampol sera prêt à migrer, Rimini Street sera prêt à assurer son support.

### La réalité :

Vous allez probablement migrer vers S/4HANA à un moment donné, pour au moins une partie de votre empreinte SAP. Si cette migration ne s'effectue pas d'ici 2027, il se peut qu'elle ait lieu peu de temps après. Avec un support tiers, vous pouvez en effet dépasser la date limite imposée par SAP. Mais vous n'avez pas besoin de vous laisser bloquer par la feuille de route de SAP pour l'ensemble de votre stratégie ERP.



## La migration vers S/4HANA constitue un changement majeur

Elle s'apparente à un déménagement — et comme pour tout déménagement, vous n'allez pas emmener avec vous des choses qui n'ont pas de place dans votre nouvelle maison.

Vous n'apporteriez pas ces objets avec vous s'ils ne vous servaient à rien, n'est-ce pas ?

Certains meubles ne s'adapteront pas à la nouvelle maison. Vous n'avez peut-être plus besoin de cette commode. Il serait peut-être préférable de passer d'un lit King Size à un lit standard.

Mais les choses ne doivent pas nécessairement se passer de cette façon. Vous n'êtes pas obligé d'effectuer cette migration en suivant les directives de SAP.

Voici quelques étapes faciles à suivre pour réduire les risques de la migration ERP. Ces étapes sont tout particulièrement adaptées pour une évolution aussi impressionnante, volumineuse et coûteuse que la migration vers S/4HANA qui doit remplacer votre environnement SAP actuel.



### Étape 1

Prenez du recul, examinez l'efficacité de votre système actuel

### Étape 2

Concevez la maison de vos rêves

### Étape 3

Avant d'emménager, faites un nettoyage de printemps

### Étape 4

Vous avez emménagé dans votre nouveau logis - et maintenant ?

# Étape

# 1



Prenez du recul,  
examinez l'efficacité  
de votre système  
actuel

Comme mentionné précédemment, 95 % des entreprises affirment que leurs systèmes SAP actuels répondent à la plupart de leurs besoins métier. Alors pourquoi changer ?

Vous devez déterminer s'il est temps de déménager ou s'il est préférable de rester sur place et de rénover. Il en va de même pour votre environnement SAP : pourquoi s'engager dans une démarche risquée, longue et coûteuse si vos besoins actuels sont satisfaits ? Si seuls quelques éléments de votre système ont besoin d'amélioration, pourquoi ne pas envisager une rénovation et moderniser votre environnement ?

La question mérite d'être posée : à quels besoins métier votre système SAP actuel répond-il et quels sont les besoins non satisfaits ?

C'est l'occasion d'envisager pleinement votre future feuille de route IT : quels sont les éléments de mon système SAP qui fonctionnent bien ? Quels éléments nécessitent une mise à jour ? Existe-t-il une meilleure alternative pour répondre à mes besoins actuels ? Quels sont les éléments dont je n'ai plus besoin ?





Étape

2

Beaucoup d'utilisateurs SAP sont fidèles à SAP et conservent certaines de leurs fonctions, voire la plupart, lorsqu'ils finissent par passer à S/4HANA.

De nombreux systèmes SAP actuels ont été déployés en tenant compte de processus de plus de dix ans. Certains aspects ne sont plus nécessaires, et d'autres parties de la plateforme sont dépassées par des alternatives de meilleure qualité, disponibles sur le marché.

Si vous prévoyez de déménager, c'est le moment de définir à quoi ressemble la maison de vos rêves, quels éléments vous souhaitez y ajouter et ce que vous voulez changer. Devriez-vous emporter votre machine à laver, ou devez-vous en acquérir une autre, plus moderne ? Et si vous choisissez cette deuxième option, êtes-vous sûr de vouloir acheter auprès du même fabricant ?

Dur de nombreux fronts, SAP n'a pas maîtrisé l'innovation. Un rapide examen du marché permet de découvrir de meilleures options pour toute organisation désireuse de les trouver. Il existe de plus en plus de fonctions telles que RH, CRM et analyse, disponibles pour les entreprises. Elles peuvent être implémentées autour du système SAP central.

Concevez la maison de vos rêves





Les détenteurs de licences SAP peuvent sélectionner les éléments qu'ils souhaitent migrer vers S/4HANA, comme la fonction de finance par exemple. Ils peuvent conserver d'autres fonctions, telles que les RH, aussi longtemps que nécessaire pour leur permettre d'évaluer correctement leurs options. Ou bien ils peuvent utiliser la fonction RH pilotée par SAP - ou s'engager auprès d'une autre entreprise telle que Workday.

SAP a offert à ses titulaires de licence la possibilité de concevoir la maison de leurs rêves. S/4HANA représente un grand changement, mais il n'y a pas d'urgence - le moment est venu d'optimiser vos choix technologiques et de déterminer comment réduire les risques, la complexité et les coûts. Pour beaucoup, il est temps de réduire la dépendance vis-à-vis de l'écosystème SAP, jusqu'à présent considéré comme le domaine réservé de l'ERP SAP, et d'envisager d'autres solutions.



# Étape 3

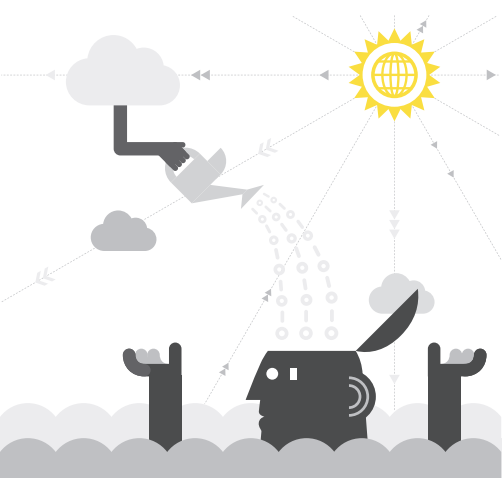


Avant d'emménager,  
faites un nettoyage  
de printemps

L'étude d'IDG a également révélé que, parmi ceux qui procèdent à l'évaluation de leur feuille de route SAP, 96 % estiment que le TCO constitue un facteur essentiel pour cette évaluation. En outre, 96 % estiment que l'optimisation de leurs investissements SAP est d'une importance modérée à critique.

SAP a donné à ses détenteurs de licence l'occasion de faire un petit ménage de printemps afin d'optimiser leurs investissements actuels. Il peut s'agir de repeindre quelques murs, de réparer un trou éventuel dans la toiture et de nettoyer les moquettes. Vous gagnerez ainsi beaucoup de temps que vous pourrez ensuite employer à imaginer la maison de vos rêves, avant de déménager.

En général, vous ne le feriez pas tout seul. Vous feriez appel à des experts pour vous aider. Un bon point de départ consiste à réduire votre coût total de possession, à éliminer les coûts inutiles et à optimiser votre déploiement SAP actuel. Et lorsque vous êtes prêt à migrer, il vous suffit de prendre ce dont vous avez besoin pour survivre et prospérer.



Les options de support ERP tierces, telles que celles fournies par Rimini Street, aident les organisations à maintenir leurs systèmes actuels au-delà de la fin du support complet planifiée par l'éditeur pour leur environnement SAP actuel. Elles peuvent maintenir leurs systèmes au-delà de l'échéance SAP. Cette approche leur permet non seulement de réduire le TCO de leur système actuel, mais aussi de disposer d'un délai suffisant pour examiner toutes leurs options avant de procéder à la migration vers S/4HANA.

Elles peuvent également utiliser le temps ainsi dégagé pour nettoyer leurs systèmes. Les organisations s'appuient sur des solutions telles que Celonis pour l'optimisation des processus métier et pour l'examen de leur code personnalisé. Ces solutions permettent d'établir une stratégie d'archivage pour la gestion des données et l'automatisation afin de réduire les traitements manuels.

Ces activités de nettoyage peuvent être effectuées pour améliorer l'état actuel de votre activité. Ils peuvent aussi vous apporter la flexibilité et l'agilité nécessaires pour adopter de nouvelles solutions au fur et à mesure que vos besoins métier évoluent. Moderniser votre ERP SAP vous permet non seulement de prolonger la durée de vie de votre système, mais aussi d'optimiser le déploiement actuel. La modernisation réduit le risque et la complexité de la migration vers un nouveau système, qu'il s'agisse de S/4HANA et/ou d'une autre solution.



## Présentation client : Bluescope Steel

- BlueScope Steel est le plus gros producteur d'acier en Australie. La société utilise SAP ECC pour ses fonctions finance, paie, RH, vente et approvisionnement. Elle s'appuie également sur la solution de gestion de chaîne d'approvisionnement de SAP.
- BlueScope implémente MS Dynamics et exploite Azure et Salesforce® pour les autres aspects de son activité.
- Sa maintenance et son support SAP sont désormais assurés par Rimini Street, qui fournit un support supérieur, dédié, disponible en permanence, pour une fraction du coût total de support de SAP.
- Grâce au support tiers de Rimini Street pour SAP, BlueScope peut désormais définir sa propre feuille de route IT. Ce n'est que l'une des nombreuses entreprises qui ont ouvert les yeux sur les multiples possibilités existant au-delà de l'offre SAP.

En matière d'innovation, bon nombre des plus grandes entreprises du monde regardent déjà en dehors de la bulle SAP pour leurs besoins futurs.





Étape

4

Vous avez franchi le pas et effectué votre transition vers S/4HANA. Vous avez gardé certaines, voire toutes, vos fonctions de back-office critiques dans SAP, mais vous avez peut-être transféré d'autres fonctions vers des options de support tiers.

Toutefois, le passage à S/4HANA n'est pas la finalité en matière d'innovation, loin de là. Pour de nombreuses organisations, cette migration signifie qu'elles ne font que se maintenir au niveau de leurs concurrents. Pour aller plus loin et prendre les devants, elles doivent trouver des moyens d'innover.

Pensez-y de la manière suivante : si vous emménagez dans une nouvelle maison, vous y apporterez votre touche personnelle. C'est en effet un endroit dans lequel vous devez vous sentir chez vous pour au moins les dix prochaines années.

De nombreuses entreprises ont consacré une part importante de leur budget IT à la migration. Elles doivent ensuite payer les frais élevés de maintenance et de support imposés par SAP pour les années à venir. Impossible dans un tel contexte de dégager un budget pour l'innovation.

Vous avez emménagé dans votre nouveau logis - et maintenant ?



Perdre le revenu lié au support de votre entreprise ne fera bien sûr pas plaisir à SAP. Toutefois, leurs contrats de maintenance s'avèrent inutilement coûteux et leur portée est limitée. La décision, de toute façon, ne leur revient pas. Vous avez tout à fait le droit de choisir les options les meilleures pour votre entreprise. En confiant la maintenance et le support SAP à des prestataires tiers tels que Rimini Street, vous pouvez immédiatement réduire vos frais de maintenance annuels d'au moins 50 %. Et, dans certains cas, vous pouvez même réduire le coût total du support jusqu'à 90 %.

Vous bénéficiez en outre pour votre environnement SAP de services de support primés. Un ingénieur de support principal est affecté à chaque client. Cet ingénieur a en moyenne 15 ans d'expérience. Rimini Street peut gérer l'ensemble des produits SAP déployés par une entreprise, y compris S/4HANA.

Grâce aux fonds économisés, les organisations peuvent se restructurer avec des initiatives de transformation digitale non axées sur le système ERP. Elles peuvent apporter des innovations (une fois la coûteuse migration vers S/4HANA effectuée) afin d'assurer leur compétitivité.

Pourquoi ne pas libérer un peu de budget là où vous le pouvez ?



## Avant de migrer, préparez-vous

Il n'est pas question de ne pas migrer vers S/4HANA : de nombreuses entreprises ont déjà planifié la migration dans leur feuille de route IT, qu'elle soit antérieure ou postérieure à la fin du support complet planifiée par SAP pour 2027.

Mais avant d'emménager dans une nouvelle maison, vous devez normalement visiter la maison, la faire inspecter par un professionnel et effectuer toutes les vérifications nécessaires. C'est le moment de faire de même avant de passer à la transition longue, coûteuse et risquée vers S/4HANA. SAP vous offre cette opportunité d'examiner votre feuille de route. Vous seriez bien négligent de ne pas la saisir.

La migration n'est pas aussi urgente que SAP pourrait vous le faire croire. Si vous êtes satisfait de votre plateforme actuelle, vous pouvez la conserver grâce à des options de support tiers et la moderniser si nécessaire. Rimini Street s'engage à maintenir votre système SAP actuel pendant au moins 15 ans à compter de la date du contrat, ce qui devrait vous laisser suffisamment de temps pour faire le point, nettoyer la maison et ne prendre que ce dont vous avez besoin.

Et si vous avez déjà migré vers S/4HANA, Rimini Street peut assurer le support et la maintenance de l'ensemble de votre environnement SAP. Vous pourrez réduire vos dépenses IT annuelles après cette coûteuse migration, obtenir un retour sur investissement plus rapide et financer l'innovation.

## Préparez l'avenir de votre feuille de route SAP

En décembre 2020, pour évaluer les défis et les plans actuels des organisations utilisant la technologie SAP, IDG a mené une enquête sur les attitudes et les feuilles de route des clients SAP. L'étude a porté sur 250 managers, architectes et responsables de systèmes SAP, ainsi que des DSI, dans des organisations ayant un chiffre d'affaires de 250 millions de dollars ou plus. Ces organisations représentaient plus d'une douzaine de secteurs d'activité. Elles étaient basées dans 10 pays en Amérique du Nord, en Amérique du Sud, en Europe et en Asie. Voir les résultats complets de l'enquête.

## Références

<sup>1</sup> IDG, "Navigating the Future of SAP," 9 juin 2021.

Découvrez comment Rimini Street peut vous aider à optimiser les performances et la valeur de vos systèmes SAP. Nous pouvons vous aider à établir une feuille de route SAP alignée sur vos besoins d'entreprise et sur vos budgets. Nous pouvons assurer le support de votre environnement SAP après la migration vers S/4HANA. Pour en savoir plus, visitez <https://www.riministreet.com/solutions/sap/>.



## **Rimini Street**

[riministreet.com/fr](https://riministreet.com/fr)  
[enquiries@riministreet.com](mailto:enquiries@riministreet.com)  
[linkedin.com/company/rimini-street](https://linkedin.com/company/rimini-street)  
[twitter.com/riministreet\\_fr](https://twitter.com/riministreet_fr)

Rimini Street, Inc. (Nasdaq : RMNI) est un fournisseur mondial de produits et services pour logiciels d'entreprise, le principal fournisseur de support tiers pour les produits logiciels Oracle et SAP, et un partenaire Salesforce®. L'entreprise propose des services haut de gamme, ultra réactifs et intégrés de gestion et de support des applications, qui permettent aux titulaires de licences de logiciels d'entreprise de réaliser des économies considérables, de libérer des ressources pour favoriser l'innovation et d'obtenir de meilleurs résultats commerciaux. Des sociétés figurant dans le classement Fortune 500, des PME, des entreprises du secteur public et de tous secteurs confondus ont choisi Rimini Street comme fournisseur de confiance pour leurs produits et services logiciels d'entreprise.

© 2021 Rimini Street, Inc. Tous droits réservés. « Rimini Street » est une marque déposée de Rimini Street, Inc. aux États-Unis et dans d'autres pays ; Rimini Street, le logo de Rimini Street et leurs combinaisons, ainsi que les autres marques accompagnées du sigle TM, appartiennent à Rimini Street, Inc. Toutes les autres marques restent la propriété de leur détenteur respectif et, sauf indication contraire, Rimini Street ne revendique aucune affiliation, approbation ou association avec les détenteurs de ces marques ou avec les autres sociétés mentionnées dans le présent document. Ce document a été créé par Rimini Street, Inc. (« Rimini Street ») et n'est ni sponsorisé, ni approuvé, ni affilié à Oracle Corporation, SAP SE ou toute autre partie. Sauf disposition expresse contraire indiquée par écrit par Rimini Street, Rimini Street n'assume aucune responsabilité et décline toute garantie expresse, tacite ou légale concernant les informations présentées dans le présent document, y compris, sans s'y limiter, la garantie implicite de qualité marchande ou d'adéquation à un usage particulier. Rimini Street ne peut être tenu responsable des dommages directs, indirects, exemplaires, spéciaux ou accessoires résultant de l'utilisation ou de l'incapacité à utiliser ces informations. Rimini Street ne fait aucune déclaration ni ne donne aucune garantie quant à l'exactitude ou l'exhaustivité des informations fournies par des tiers et se réserve le droit d'apporter des changements aux informations, services, produits, à tout moment. LR-60296 | FR-091721