



Como minimizar riscos ao avaliar sua estratégia de migração para o SAP S/4HANA



Sumário

| | |
|---------------------------------------------------------------------------|----|
| Introdução | 3 |
| Avaliando os riscos de negócios | 4 |
| Cliente em destaque: Ampol Limited | 5 |
| A migração para o S/4HANA é uma mudança e tanto | 6 |
| Etapa 1: Faça uma retrospectiva e analise a eficácia de seu sistema atual | 7 |
| Etapa 2: Planeje a casa dos seus sonhos | 8 |
| Etapa 3: Pegue a vassoura e faça uma limpeza geral antes de se mudar | 10 |
| Cliente em destaque: Bluescope Steel | 12 |
| Etapa 4: Você se mudou para sua nova residência. E agora? | 13 |
| Que tal abrir um espaço no orçamento onde for possível? | 14 |
| Antes da mudança, faça seu dever de casa | 15 |
| Explorando o futuro do SAP | 15 |
| Referências | 15 |

Introdução

Recentemente, a Rimini Street e a IDG realizaram juntas uma pesquisa entre líderes de TI de empresas cujas receitas se situavam na casa dos US\$ 250 milhões ou mais e que executaram implantações de uma série de sistemas e versões de software SAP. Estes foram alguns dos muitos resultados interessantes levantados pela pesquisa:

95%

dos entrevistados afirmaram que seus atuais sistemas SAP atendem à maioria das necessidades de negócios

96%

afirmaram que, em um processo de avaliação do roadmap do SAP, o grau de importância da redução de riscos varia de moderado a crítico

59%

dos entrevistados informaram que a pandemia tornou a necessidade de inovação mais urgente

Afinal, por que aumentar o risco substituindo seu ERP, mesmo estando satisfeito com o que têm? E, ainda por cima, durante uma pandemia? A palavra pandemia começa com as mesmas letras da palavra pânico. Mesmo assim, muitas organizações não estão avaliando todas as suas opções, o que provavelmente se deve ao fato de a SAP falar mais alto neste momento.

Independentemente de ter migrado ou não para o S/4HANA, você ainda terá de inovar para prosperar no atual cenário econômico, e não apenas sobreviver. Com tanto dinheiro já investido nesse sistema, a necessidade de otimizar os gastos se torna ainda mais crucial. Essa falta de recursos é um risco adicional a capacidade de gerar resultados de negócios de impacto. Diante disso, o que você deve considerar?

Segundo uma pesquisa de abrangência mundial realizada pela IDG, reduzir riscos é um imperativo quando as organizações avaliam seu roadmap do SAP. Para ajudar a reduzir esses riscos, as organizações devem escolher um parceiro estratégico de longo prazo que possa apoiá-las, independentemente do rumo que tomarem.

Avaliando os riscos de negócios



Um dos pontos a ser considerado diz respeito aos custos com a migração de ERP — em muitas organizações, isso esvazia o orçamento do departamento de TI quase que completamente. Como é do conhecimento da maioria dos licenciados SAP, gastos acima do planejado são um cenário comum em projetos SAP de grande escala.

As altas despesas com serviços de suporte a SAP são igualmente assustadoras, sem falar nas frequentes inadequações em termos de responsabilidade, escopo, responsabilidade e experiência dos engenheiros de suporte a SAP — tudo isso acarreta ainda mais riscos para seus negócios.

Outro risco inerente reside no amplo escopo de uma migração de ERP, pois as organizações têm a impressão de que não podem deixar nada de fora em sua mudança para o S/4HANA.

Além disso, pode haver riscos intrínsecos à adoção prematura, visto que a extensa especialização exigida para o planejamento, a migração e o suporte simplesmente não existe nessas organizações. Pode levar anos para desenvolver essa especialização. Enquanto isso, existe a possibilidade de que seus negócios sejam afetados por atrasos, estouros de orçamentos e suporte deficiente.



Cliente em destaque: Ampol Limited

- Durante os últimos 20 anos, a Ampol, maior fornecedora de combustíveis da Austrália, contava com seu robusto SAP Business Suite, um importante viabilizador de seus negócios e operações.
- Anteriormente, a empresa havia tomado a decisão de migrar para o S/4HANA. Porém, com a chegada da pandemia da COVID-19, o ambiente econômico em todo o planeta se tornou duvidoso. A empresa precisou, então, buscar formas de se tornar mais eficiente e eficaz em seus gastos e com a tecnologia. A Ampol decidiu adiar a migração para o S/4HANA e promover a inovação “além dos limites”. Por isso, ela recorreu à Rimini Street em busca de suporte às suas aplicações do SAP Business Suite e ao banco de dados SAP HANA.
- A organização não apenas conseguiu adiar os custos da migração dispendiosa, como também manteve suas atuais operações de TI e, ao mesmo tempo, reduziu as taxas anuais de suporte ao SAP.
- Quando a Ampol estiver preparada para migrar, a Rimini Street também estará pronta para esse suporte.

A realidade:

É provável que, em algum momento, você migre pelo menos uma parte de sua base do SAP para o S/4HANA. Se isso não acontecer até 2027 deve acontecer logo depois. Mesmo com este cenário ainda é possível passar do prazo imposto pela SAP com a ajuda do suporte independente. Mas não é preciso ficar preso a um roadmap imposto pela SAP para toda a sua estratégia de software ERP.



A migração para o S/4HANA é uma mudança e tanto

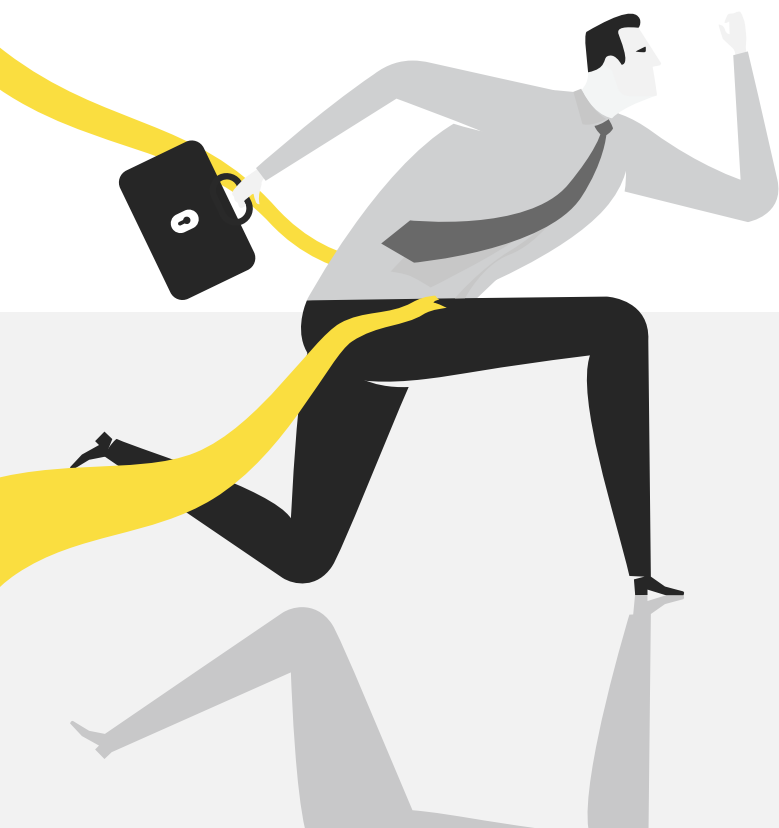
É como mudar para uma casa nova, mas, como em qualquer mudança, você não levaria coisas que não caberiam nesse novo espaço.

Você não levaria itens que não tivessem nenhuma utilidade, certo?

Alguns móveis talvez não se encaixem na nova casa; pode ser que você não precise mais da penteadeira ou, quem sabe, seja melhor trocar a cama king size por uma queen size.

Mas as coisas não precisam ser feitas desse jeito, porque não precisam ser feitas do jeito da SAP.

Com isso em mente, apresentamos a seguir algumas etapas simples para ajudar a minimizar os riscos inerentes a qualquer migração de ERP, em particular quando se trata de algo preocupante, gigantesco e dispendioso com uma migração para o S/4HANA, na qual sua atual base do SAP é substituída.



Etapa 1

Avalie a eficácia de seu sistema atual

Etapa 2

Planeje a casa dos seus sonhos

Etapa 3

Pegue a vassoura e faça uma limpeza geral antes de se mudar

Etapa 4

Você se mudou para sua nova residência. E agora?

Etapa

1



Avalie a eficácia de seu sistema atual

Como mencionado anteriormente, 95% das empresas afirmam que seus atuais sistemas SAP atendem à maioria das necessidades de negócios. Então, por que mudar?

Você deve avaliar se é hora de mudar para uma nova casa ou se deve ficar onde está e fazer uma reforma. O mesmo se aplica ao seu ambiente SAP: por que fazer uma mudança arriscada, demorada e dispendiosa se as suas necessidades atuais estão sendo supridas? Além disso, se apenas alguns componentes de seu sistema requerem melhorias, por que não renovar e modernizar todo o ambiente?

Vale a pena fazer a mesma pergunta: quais são as necessidades de negócios atendidas por seu atual sistema SAP e quais não estão sendo atendidas?

Essa é uma oportunidade de repensar todo o roadmap futuro de TI de sua empresa: quais são as partes do meu sistema SAP que funcionam bem? Quais partes requerem uma modernização? Há uma alternativa melhor para atender às minhas necessidades atuais? Quais aspectos não são mais necessários?





Etapa

2

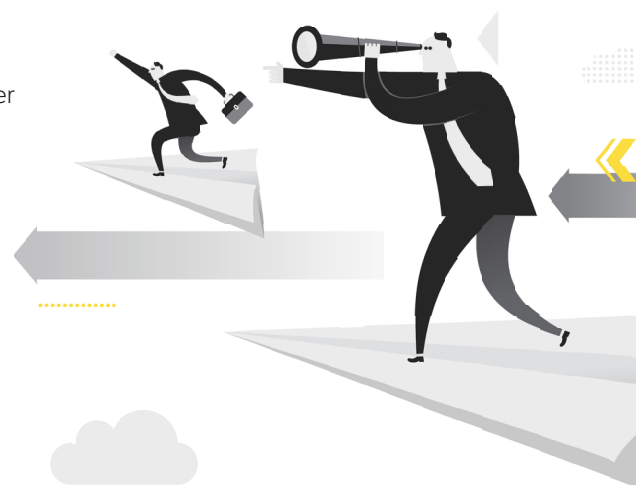
Muitos usuários de SAP são leais à SAP e manterão parte, se não grande parte, de suas funcionalidades quando finalmente migrarem para o S/4HANA.

Muitos dos atuais sistemas SAP foram implantados tendo em mente processos que hoje têm mais de 10 anos. Alguns aspectos não são mais necessários, e outras partes da plataforma foram suplantadas por alternativas melhores à disposição no mercado.

Se você planeja se mudar para uma nova residência no futuro, é hora de decidir como será a casa dos seus sonhos, que componentes adicionais você deseja ter e o que faria diferente. A máquina de lavar vai junto com a mudança ou você quer comprar uma mais moderna? Caso você se decida pela segunda opção, tem certeza de que deseja continuar com o mesmo fabricante?

A SAP não priorizou a inovação em muitos aspectos importantes. Uma análise do mercado revelará rapidamente o que há de melhor em opções para qualquer organização disposta a encontrá-las. Funções como RH, CRM e análises estão cada vez mais ao alcance das organizações, prontas para implementação no sistema SAP central.

Planeje a casa dos seus sonhos



Os licenciados SAP podem escolher as partes que desejam migrar para o S/4HANA, como a de finanças, e manter outras funções, como RH, exatamente onde estão pelo tempo que for necessário para avaliar adequadamente suas opções. Outra opção é usar a função RH orientada pelo SAP e trabalhar em parceria com uma empresa alternativa, como a Workday.

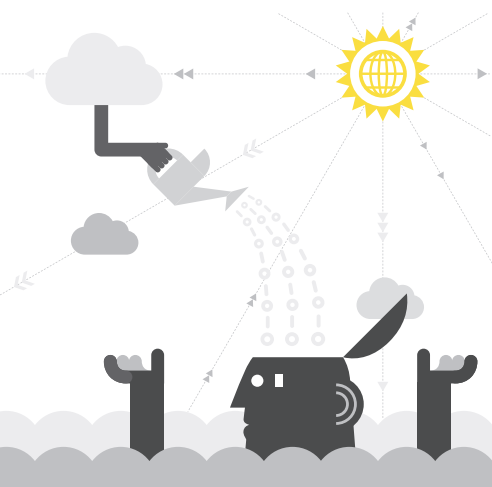
A SAP presenteou seus licenciados com a oportunidade de planejar a casa de seus sonhos. O S/4HANA é uma mudança e tanto, mas não tenha pressa. Esta é a hora de refletir sobre como otimizar suas opções tecnológicas e determinar formas pelas quais sua organização poderá reduzir riscos, complexidade e custos. Para muitos, é hora de reduzir a dependência do ecossistema SAP e de analisar soluções alternativas ao que antes era um domínio exclusivo do SAP ERP.



Etapa 3



Pegue a vassoura e faça uma limpeza geral antes de se mudar



A pesquisa da IDG constatou também que, para 96% dos entrevistados que estavam avaliando seus roadmaps do SAP, o custo total de propriedade (TCO: Total Cost of Ownership) era um fator crítico na avaliação. Além disso, 96% afirmaram que maximizar seus investimentos existentes em SAP era um fator de importância moderada a crítica.

A SAP presenteou seus licenciados com a oportunidade de fazer uma limpeza geral e otimizar seus atuais investimentos. Como parte dessa tarefa, você poderia pintar algumas paredes, consertar um ou outro buraco no telhado e fazer uma limpeza a vapor nos tapetes, o que lhe daria tempo suficiente para analisar como gostaria que sua casa dos sonhos fosse antes de se mudar.

Normalmente, você não faria tudo isso sozinho. Com certeza, chamaria especialistas para ajudá-lo. Um bom ponto de partida é reduzir o TCO, eliminar custos desnecessários de suporte e otimizar sua atual implantação do SAP. Quando estivesse pronto para se mudar, você levaria apenas o necessário para sobreviver e prosperar.

Opções de suporte independente a ERP, como as oferecidas pela Rimini Street, ajudam as organizações a manter seus atuais sistemas além dos prazos de fim de suporte total impostos pelo fabricante para seus atuais ambientes SAP. Isso pode ajudá-las a manter seus sistemas operando além do prazo da SAP, o que não apenas reduziria o TCO do atual sistema, como também daria tempo significativo para avaliar todas as suas opções antes de fazer a migração para o S/4HANA.

Este também é o momento de fazer uma limpeza em seus sistemas. As organizações estão explorando soluções como o Celonis para otimizar processos de negócios e revisar customizações. Isso estabelece uma estratégia de arquivamento com a qual é possível gerenciar dados e integrar a automação a fim de minimizar os processos manuais.

Essas atividades de limpeza podem ser realizadas com o intuito de melhorar a situação atual da empresa, bem como proporcionar a flexibilidade e a agilidade necessárias para adotar novas soluções conforme suas necessidades de negócios evoluem e mudam. Modernizar o SAP ERP não apenas o ajudará a prolongar a vida útil do sistema atual, como também otimizará a implantação existente. A modernização reduz o risco e a complexidade da migração para um novo sistema, seja o S/4HANA e/ou uma solução alternativa.



Cliente em destaque: Bluescope Steel

- A BlueScope Steel é o maior fabricante australiano de aço. A empresa utiliza o ECC da SAP para suas funções de finanças, folha de pagamento, RH, vendas e aquisições. A empresa conta também com a solução de gerenciamento da cadeia de suprimentos da SAP.
- A BlueScope está implementando o MS Dynamics e utilizando o Azure e o Salesforce® em outros aspectos de seus negócios.
- Atualmente, o suporte e a manutenção do SAP são fornecidos pela Rimini Street, que oferece suporte dedicado de alta qualidade, 24 horas por dia, por uma fração dos custos totais de suporte.
- Com o suporte independente da Rimini Street para SAP, a fabricante de aço define seu próprio roadmap de TI. Essa é uma das muitas empresas que passaram a explorar as opções à SAP.

Quando o assunto é inovação, grande parte das maiores empresas do mundo já está atenta ao que há de alternativa e novidade no mercado para suprir suas futuras necessidades de negócios.





Etapa

4

Você se decidiu e se mudou para sua nova casa, o S/4HANA, e manteve algumas de suas funções críticas de back-office, se não todas, no SAP. Mas pode ter migrado outras funções para opções de suporte independente.

No entanto, mudar para o S/4HANA não é o fim do jogo em termos de inovação. Longe disso. Para muitas organizações, a mudança pode significar que elas estão simplesmente tentando acompanhar seus concorrentes. A fim de avançar e assumir a liderança, é preciso encontrar formas de inovar.

Pense nisso da seguinte maneira: ao mudar para uma nova casa, você daria ao lugar que chama de lar seu próprio toque pessoal, pelo menos durante os próximos dez anos.

O problema é que muitas organizações gastaram boa parte do orçamento de TI no processo de migração e podem se afundar em dívidas com as taxas de manutenção e suporte impostas pela SAP nos próximos anos. Em resumo, é difícil reconstruir sem um orçamento.

Você se mudou para sua nova residência. E agora?



A SAP provavelmente não está muito feliz em deixar de fazer negócios com você, com os contratos de manutenção com custos desnecessariamente altos e escopo limitado. Mas a decisão não é deles, e você tem o direito de escolher as melhores opções para sua empresa. Ao transferir a manutenção e o suporte a SAP para fornecedores independentes como a Rimini Street, as organizações podem reduzir imediatamente o ônus anual de manutenção em pelo menos 50% ou, em alguns casos, reduzir os custos totais de suporte em até 90%.

Além disso, as organizações podem ter acesso aos premiados serviços de suporte a SAP. Os clientes contam com engenheiros de suporte primário dedicados que têm, em média, 15 anos de experiência. Além disso, a Rimini Street pode gerenciar todo o pacote de produtos SAP implantados pela organização, incluindo o S/4HANA.

Com esses fundos de TI recém-disponibilizados, as organizações estarão mais bem preparadas para a remodelagem utilizando outras iniciativas de transformação digital cujo foco não seja o ERP e gerar inovações — após a migração dispendiosa — que poderão fazer com que elas superem a concorrência.

Que tal abrir
um espaço no
orçamento onde
for possível?



Antes da mudança, faça seu dever de casa

Ninguém está dizendo para não migrar para o S/4HANA. Muitas empresas têm uma migração planejada em seu roadmap de TI, seja antes ou depois do prazo de fim de suporte total estipulado pela SAP, o ano de 2027.

Mas, antes de uma mudança, você normalmente faz uma checagem da nova casa, contrata um profissional para fazer uma inspeção e realiza uma investigação cuidadosa. O momento agora é de fazer o mesmo antes de iniciar a longa, cara e possivelmente arriscada mudança para o S/4HANA. A SAP está concedendo a oportunidade de avaliar seu roadmap, e seria uma negligência deixar de aproveitá-la.

A migração não é tão urgente quanto a SAP pode estar anunciando. Se você estiver satisfeito com sua plataforma atual, é possível mantê-la por meio de opções de suporte independente e ainda modernizá-la, se necessário. A Rimini Street tem o compromisso de manter o sistema SAP atual de uma organização por pelo menos 15 anos, contados a partir da data do contrato. Isso lhe dará tempo suficiente para ponderar, limpar a casa e levar só o que for preciso.

Se você já migrou para o S/4HANA, a Rimini Street poderá disponibilizar suporte e manutenção para todo o seu ambiente SAP. Isso ajudará a reduzir os gastos anuais com TI após a migração, a obter um retorno mais rápido sobre o investimento e a financiar a inovação.

Explorando o futuro do SAP

Para avaliar os atuais desafios e planos das organizações que utilizam as tecnologias da SAP, a IDG realizou, em dezembro de 2020, uma pesquisa sobre as atitudes e os roadmaps de licenciados SAP. Nesse estudo, foram entrevistados 250 gerentes, arquitetos e líderes de sistemas SAP, além de gerentes executivos de IT, de organizações com receitas na casa dos US\$ 250 milhões ou mais. Essas organizações, que representavam mais de uma dezena de setores da indústria, estavam situadas em dez diferentes países da América do Norte, América do Sul, Europa e Ásia. Confira os resultados completos da pesquisa.

Referências

¹ IDG, "Navigating the Future of SAP", 9 de junho de 2021.

Para obter informações sobre como a Rimini Street pode ajudar você a otimizar o desempenho e valorizar ainda mais seus atuais sistemas SAP, elaborar um roadmap do SAP alinhado às necessidades e ao orçamento da sua organização e/ou dar suporte ao seu ambiente SAP após a migração para o S/4HANA, consulte <https://www.riministreet.com/solutions/sap/>



Rimini Street®

riministreet.com/br
contato@riministreet.com
twitter.com/riministreet
linkedin.com/company/rimini-street

A Rimini Street, Inc. (Nasdaq: RMNI) é fornecedora global de produtos e serviços de software corporativo, maior provedora de suporte independente a produtos de software Oracle e SAP e parceira da Salesforce®. A empresa oferece serviços de suporte e AMS integrados e ultrarresponsivos, que permitem a licenciados de softwares corporativos uma economia de custos significativa, liberando recursos para inovar e obter melhores resultados nos negócios. Empresas da Global Fortune 500, de médio porte, do setor público e outras organizações de uma ampla variedade de setores têm na Rimini Street uma provedora de produtos e serviços de software corporativo de confiança.

© 2022 Rimini Street, Inc. Todos os direitos reservados. "Rimini Street" é uma marca registrada da Rimini Street, Inc. nos Estados Unidos e em outros países, e Rimini Street, o logotipo da Rimini Street e suas combinações, e outras marcas marcadas por TM são marcas comerciais da Rimini Street, Inc. Todas as outras marcas comerciais são de propriedade dos respectivos donos e, a não ser que especificado de outra forma, a Rimini Street não tem afiliação, endosso ou associação com os detentores de tais marcas comerciais nem com outras empresas aqui citadas. Este documento foi criado pela Rimini Street, Inc. ("Rimini Street") e não é patrocinado, endossado ou afiliado à Oracle Corporation, SAP SE ou qualquer outra parte. Exceto quando expressamente previsto por escrito, a Rimini Street não assume nenhuma responsabilidade e se isenta de qualquer garantia expressa, implícita ou estatutária relacionada às informações apresentadas, incluindo, sem limitação, qualquer garantia implícita de comercialização ou adequação a uma finalidade específica. A Rimini Street não se responsabiliza por quaisquer danos diretos, indiretos, consequenciais, punitivos, especiais ou incidentais decorrentes do uso ou da incapacidade de usar essas informações. A Rimini Street não oferece declarações ou garantias em relação à precisão ou à integridade das informações fornecidas por terceiros e reserva-se o direito de fazer alterações em informações, serviços ou produtos a qualquer momento. A4-83229 | BR-052022