

## Exécution des commandes de projet

DELIVER-TO-DESIGN (D2D) \ SOLUTIONS POUR LA LOGISTIQUE ET L'EXÉCUTION

### Automatisez le traitement des commandes de projets avec Rimini Agentic UX™

La solution Rimini Agentic UX pour le traitement des commandes de projets, déployée par-dessus les logiciels ERP existants d'Oracle, SAP, Microsoft, Infor et autres, améliore la coordination et la visibilité du traitement des commandes de projets, depuis leur lancement jusqu'à leur livraison. Cette solution repose sur l'automatisation des approbations, la structuration des workflows et la répartition des tâches basées sur l'IA pour optimiser et accélérer le processus.

De nombreuses entreprises réalisent leurs projets grâce à un processus d'exécution des commandes robuste et en plusieurs étapes, impliquant plusieurs équipes. Le workflow de cette fonction commerciale essentielle repose souvent sur des échanges par e-mail, des feuilles de calcul et des systèmes déconnectés. Au fil du temps, le recours à des étapes manuelles et la présence de systèmes cloisonnés affectent la communication, entraînent la saisie de doublons et limitent la visibilité sur l'ensemble du processus.

### Déployez rapidement un processus intelligent de traitement des commandes de projets basé sur l'IA

Optimisée par ServiceNow®, la solution Rimini Agentic UX se superpose sur votre logiciel ERP existant sans nécessiter de mise à niveau ni de migration de l'ERP original. Les organisations peuvent donc la déployer facilement et obtenir rapidement des résultats et une valeur réels et mesurables.

Ce processus vous permettra de :

- **Optimiser** l'exécution des commandes de projets afin d'accélérer l'activation et de réduire les retards
- **Obtenir** une visibilité en temps réel sur les étapes clés des projets, la responsabilité des tâches et l'avancement
- **Automatiser entièrement** les tâches répétitives afin d'éliminer la saisie manuelle des données et d'améliorer la précision
- **Centraliser** toutes les informations relatives aux projets afin d'assurer la cohérence, la traçabilité et le contrôle
- **Offrir** aux clients une expérience d'intégration plus fluide et plus prévisible

### À propos des solutions Rimini Agentic UX™

Les solutions Rimini Agentic UX permettent d'accélérer, d'améliorer et de réduire le coût des processus ERP. Cette couche d'engagement utilisateur intelligente, basée sur l'IA, est déployée par-dessus les systèmes et versions ERP existants, offrant une expérience moderne basée sur les rôles et les profils des utilisateurs, et automatisant les workflows qui exploitent les agents IA, sans les coûts, les risques et les délais liés aux mises à niveau et aux migrations des logiciels ERP.



### CLIENT À L'HONNEUR

Le processus d'exécution des commandes d'un fournisseur de services de connectivité brésilien était devenu très manuel et fragmenté, ce qui allongeait les délais de livraison, réduisait la prévisibilité et entravait la supervision. Les coordinateurs du client sur le terrain devaient examiner et décomposer chaque document de projet de 50 pages en tâches gérables.

La solution Rimini Agentic UX™ pour l'exécution des commandes de projets est conçue pour être déployée par-dessus la version SAP ECC 6 existante du client, sans mise à niveau ni migration, en numérisant et en orchestrant l'ensemble du cycle de vie de l'exécution des commandes, à partir du système d'exploitation.

Grâce à cette solution, le client prévoit une réduction considérable de la durée totale du cycle, ce qui améliorera son efficacité et lui permettra d'atteindre ses objectifs plus vastes de transformation numérique.



#### Accélération de l'acquisition des revenus

Les mises à jour directes de l'ERP accélèrent la création des factures. La reconnaissance des revenus liés aux projets est donc grandement accélérée



#### Accélération de la livraison des projets

L'automatisation de la création des tâches réduit les retards et permet d'accélérer l'activation pour réaliser les projets dans les délais

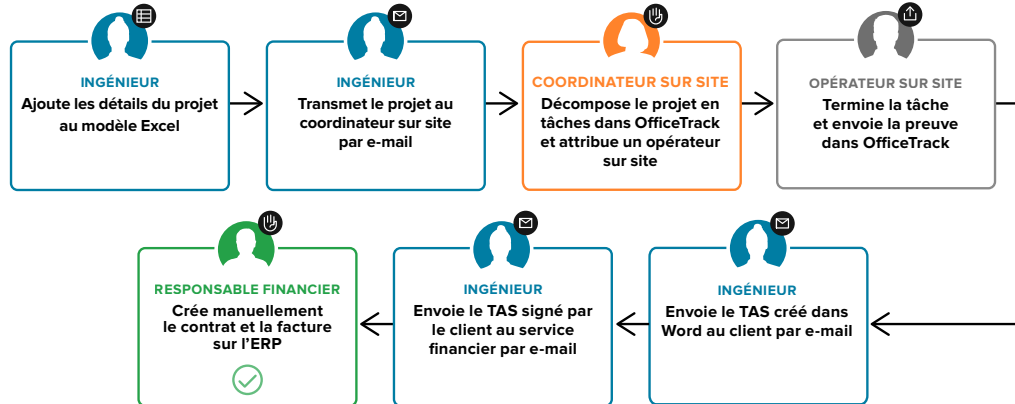


#### Source unique d'informations fiables sur les projets

La centralisation de tous les documents liés aux projets permet de maintenir la conformité et garantit une excellente préparation pour les audits

## AVANT : Processus traditionnel et déconnecté pour le traitement des commandes

- Durée d'un cycle de commande : **1 à 2 jours\***
- Création d'un enregistrement de facturation : **2 heures\***

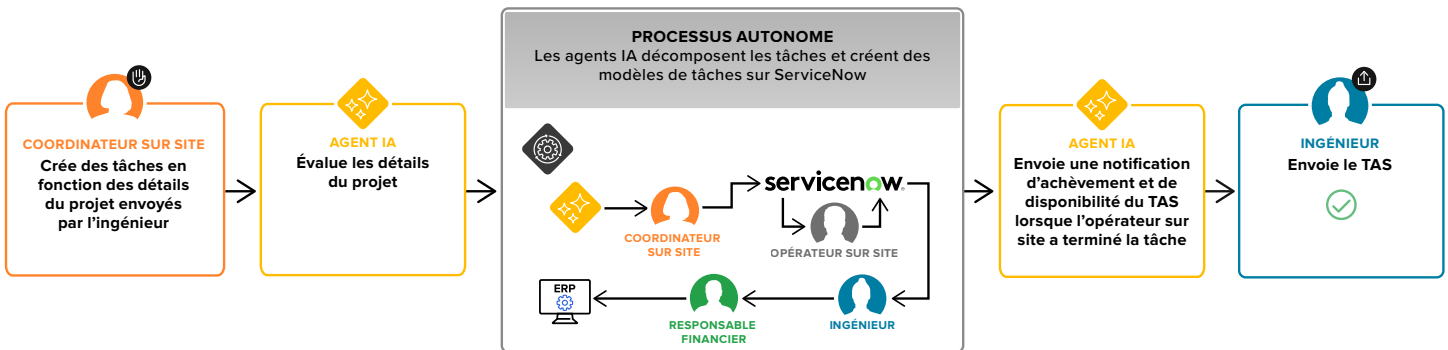


## APRÈS : Automatisation intelligente du workflow avec Rimini Agentic UX™

- Durée d'un cycle de commande : **4 heures\***
- Création d'un enregistrement de facturation : **1 heure\***

Rimini Agentic UX™

Powered by **servicenow**



\*Estimation

## servicenow AI Platform Tools

- App Engine
- AI Agent Studio
- Flow Designer
- Service Catalog
- Employee Center
- ERP Canvas/Zero Copy Connector
- UI Builder

## Avantages de la solution

- **Expérience utilisateur améliorée** : Expérience utilisateur automatisée ServiceNow pour les profils concernés
- **Intégration transparente** : Intégration entre la plateforme ServiceNow et l'ERP pour la gestion et l'exécution des commandes
- **Automatisation** : Workflow intelligent pour la création des projets, l'attribution des tâches et la documentation
- **Capacités d'IA** : Répartition automatisée des tâches et création de modèles
- **Gouvernance plus forte** : Tableaux de bord en temps réel et suivi prêt pour les audits
- **Visibilité accrue** : Gestion centralisée des statuts et des documents

**Rimini Street**

riministreet.com | info@riministreet.com | linkedin.com/company/rimini-street | x.com/riministreet

© 2026 Rimini Street, Inc. Tous droits réservés. « Rimini Street » est une marque déposée de Rimini Street, Inc. aux États-Unis et dans d'autres pays. Rimini Street, le logo Rimini Street et leurs combinaisons, ainsi que les autres marques accompagnées du symbole « TM », sont des marques commerciales de Rimini Street, Inc. Sauf indication contraire, Rimini Street ne revendique aucune affiliation, aucun soutien ni aucune association avec les détenteurs de ces marques commerciales ou les autres sociétés mentionnées dans le présent document.

ServiceNow, le logo ServiceNow, Now et les autres marques ServiceNow sont des marques commerciales ou des marques déposées de ServiceNow, Inc. aux États-Unis ou dans d'autres pays. Les autres noms de sociétés et de produits peuvent être des marques commerciales des sociétés respectives auxquelles ils sont associés.

M\_7387 | FR-02162026 | LR0051418