

## Création de référentiels de supports commerciaux

QUOTE-TO-CASH (Q2C) \ SOLUTIONS POUR LES VENTES ET LA COMMERCIALISATION

### Automatisez la gestion des référentiels de supports commerciaux avec Rimini Agentic UX™

La solution Rimini Agentic UX pour la création de référentiels de supports commerciaux, déployée par-dessus les logiciels ERP existants d'Oracle, SAP, Microsoft, Infor et autres, simplifie la création et la gestion des référentiels utilisés dans les ventes et les nomenclatures (BOM). Cette solution repose sur l'automatisation des workflows, un transfert de données transparent et des suggestions de champs fournies par l'IA pour moderniser le processus.

L'enregistrement des documents est un élément essentiel pour maintenir la disponibilité des produits et l'agilité opérationnelle. Cependant, les tâches manuelles et les workflows déconnectés peuvent entraîner d'importantes inefficacités dans les processus. Sans intégration système, les équipes doivent souvent exporter physiquement les informations depuis une source pour les télécharger vers une autre, ce qui ralentit l'enregistrement et augmente le risque d'erreurs.

### Implémentez rapidement une gestion intelligente des référentiels basée sur l'IA.

Optimisée par ServiceNow®, la solution Rimini Agentic UX se superpose sur votre logiciel ERP existant sans nécessiter de mise à niveau ni de migration de l'ERP original. Les organisations peuvent donc la déployer facilement et obtenir rapidement des résultats et une valeur réels et mesurables.

Ce processus vous permettra de :

- **Numériser** le workflow afin de réduire les délais d'exécution, d'éliminer les frais généraux manuels et de supprimer les frictions
- **Améliorer** la confiance en centralisant la saisie des données pour une plus grande précision et une traçabilité complète
- **Unifier** les équipes grâce à une collaboration structurée et interservices
- **Faciliter** la saisie des données grâce à des interfaces intuitives et conviviales
- **Accélérer** l'enregistrement des référentiels grâce à une automatisation intelligente afin de répondre rapidement aux besoins de l'entreprise

### À propos des solutions Rimini Agentic UX™

Les solutions Rimini Agentic UX permettent d'accélérer, d'améliorer et de réduire le coût des processus ERP. Cette couche d'engagement utilisateur intelligente, basée sur l'IA, est déployée par-dessus les systèmes et versions ERP existants, offrant une expérience moderne basée sur les rôles et les profils des utilisateurs, et automatisant les workflows qui exploitent les agents IA, sans les coûts, les risques et les délais liés aux mises à niveau et aux migrations des logiciels ERP.



### CLIENT À L'HONNEUR

Un fabricant mondial de matériaux et d'équipements dentaires basé aux États-Unis a reconnu un défi croissant dans son processus d'enregistrement des matériaux. Une fois que le service après-vente avait lancé l'intégration des matériaux, les autres services devaient se coordonner par e-mail et effectuer des suivis manuels.

La solution Rimini Agentic UX™ pour la création de référentiels de supports commerciaux est conçue pour être déployée par-dessus la version SAP ECC 6 existante du client, sans mise à niveau ni migration, modernisant et numérisant le processus d'enregistrement des articles pour améliorer l'efficacité opérationnelle.

Grâce à cette solution, le client espère réduire considérablement la charge administrative grâce à l'optimisation du processus qui accélère l'enregistrement des articles et facilite l'évolutivité des activités et les prépare pour l'avenir.



#### Enregistrement rapide des articles

Les workflows basés sur l'IA accélèrent la configuration des référentiels, aidant ainsi les équipes à réduire les délais de mise sur le marché



#### Harmonisation interservices

La centralisation et l'automatisation des workflows guident les équipes à chaque étape, réduisant ainsi les transferts et la durée de chaque cycle

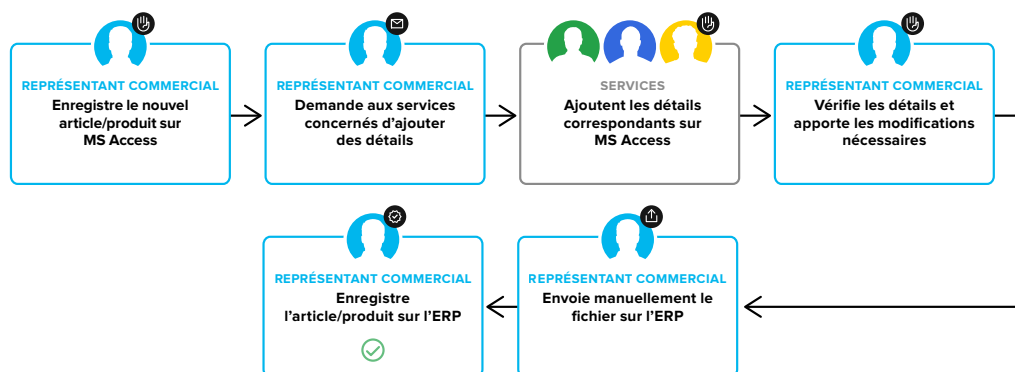


#### Amélioration des ventes et de l'exécution opérationnelle

Les contrôles par l'IA empêchent les doublons et les erreurs, garantissant ainsi la fiabilité des données de référence pour fluidifier les opérations en aval

## AVANT : Processus manuel traditionnel chronophage

- Durée de recherche d'informations : **1 à 2 heures\***
- Délai d'enregistrement : **4 heures\***

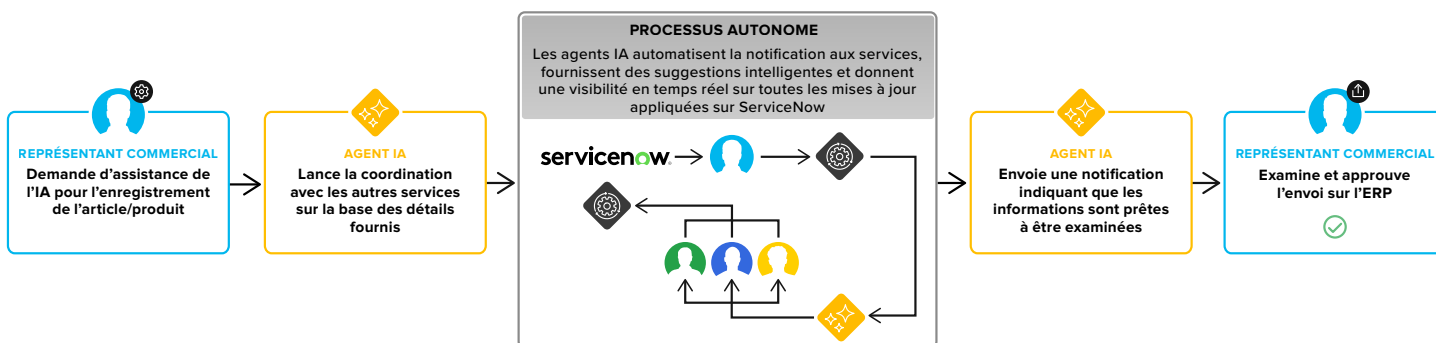


## APRÈS : Automatisation intelligente du workflow avec Rimini Agentic UX™

- Durée de recherche d'informations : **<1 minute\***
- Délai d'enregistrement : **<1 heure\***

Rimini Agentic UX™

Powered by **servicenow**



\*Estimation

### servicenow AI Platform Tools

- App Engine
- AI Agent Studio
- Flow Designer
- Service Catalog
- Employee Center
- ERP Canvas/Zero Copy Connector
- UI Builder

### Avantages de la solution

- **Expérience utilisateur améliorée :** Expérience utilisateur ServiceNow optimisée par l'IA pour les profils concernés
- **Intégration:** Intégration transparente entre la plateforme ServiceNow et l'ERP pour faciliter l'export et la modification des documents
- **Automatisation :** Workflow intelligent pour les demandes d'informations, la collaboration entre services et la création sur l'ERP
- **Capacités d'IA :** Suggestions intelligentes sur le terrain et apprentissage par le retour d'expérience
- **Gouvernance plus forte :** Tableaux de bord en temps réel et suivi prêt pour les audits
- **Visibilité accrue :** Visibilité complète du statut pour toutes les parties prenantes grâce à l'automatisation des notifications

**Rimini Street**

riministreet.com | info@riministreet.com | linkedin.com/company/rimini-street | x.com/riministreet

© 2026 Rimini Street, Inc. Tous droits réservés. « Rimini Street » est une marque déposée de Rimini Street, Inc. aux États-Unis et dans d'autres pays. Rimini Street, le logo Rimini Street et leurs combinaisons, ainsi que les autres marques accompagnées du symbole « TM », sont des marques commerciales de Rimini Street, Inc. Sauf indication contraire, Rimini Street ne revendique aucune affiliation, aucun soutien ni aucune association avec les détenteurs de ces marques commerciales ou les autres sociétés mentionnées dans le présent document.

ServiceNow, le logo ServiceNow, Now et les autres marques ServiceNow sont des marques commerciales ou des marques déposées de ServiceNow, Inc. aux États-Unis ou dans d'autres pays. Les autres noms de sociétés et de produits peuvent être des marques commerciales des sociétés respectives auxquelles ils sont associés.

M\_7389 | FR-02162026 | LR0051418