

Creación del Maestro de Materiales de Venta

QUOTE-TO-CASH (Q2C) \ SOLUCIONES PARA VENTAS Y GO-TO-MARKET

Automatice el mantenimiento de materiales de venta con Rimini Agentic UX™

La Solución Rimini Agentic UX para la Creación del Maestro de Materiales de Venta — implementada sobre los sistemas ERP existentes de Oracle, SAP, Microsoft, Infor y otros — optimiza la creación y el mantenimiento de los datos maestros de materiales utilizados en los procesos de ventas y en listas de materiales (BOM). La solución utiliza flujos de trabajo automatizados, transferencia de datos sin fricción y sugerencias de campos impulsadas por IA para modernizar el proceso.

El registro de materiales es una parte crítica para garantizar la disponibilidad de productos y la agilidad operativa. Sin embargo, las tareas manuales y los flujos de trabajo desconectados pueden generar ineficiencias significativas. Sin integración entre sistemas, los equipos a menudo deben exportar físicamente información desde una fuente y cargarla en otra, lo que ralentiza el registro e incrementa el riesgo de errores.

Implemente rápidamente un mantenimiento inteligente de materiales habilitado por IA

Como la Solución Rimini Agentic UX, impulsada por ServiceNow®, se superpone al software ERP existente sin requerir actualizaciones ni migraciones, las organizaciones pueden implementarla rápidamente — generando resultados y valor reales y medibles en poco tiempo.

El proceso permitirá:

- **Digitalizar** el flujo de trabajo para reducir drásticamente los tiempos de respuesta, eliminar tareas manuales y minimizar fricciones
- **Mejorar** la precisión al centralizar la entrada de datos, logrando mayor exactitud y trazabilidad completa
- **Unificar** equipos mediante una colaboración estructurada entre departamentos
- **Facilitar** la entrada de datos a través de interfaces intuitivas y fáciles de usar
- **Acelerar** los registros de materiales con automatización inteligente para responder rápidamente a las necesidades del negocio

Acerca de Rimini Agentic UX™ Solutions

Las soluciones Rimini Agentic UX ayudan a ejecutar procesos ERP de forma más rápida, eficiente y rentable. Esta capa inteligente de interacción con el usuario, impulsada por IA, se implementa sobre los sistemas y versiones ERP existentes, habilitando una experiencia moderna basada en usuario, rol y perfil, y automatizando flujos de trabajo que aprovechan agentes de IA — sin el costo, riesgo y tiempo innecesarios asociados con actualizaciones y migraciones de ERP.



CLIENTE DESTACADO

Un fabricante global de materiales y equipos dentales con sede en Japón identificó un desafío creciente en su proceso de registro de materiales. Después de que el área de Ventas iniciaba el alta de materiales, otros departamentos debían coordinarse por correos electrónicos y seguimientos manuales.

La Solución Rimini Agentic UX™ para la Creación del Maestro de Materiales de Venta está diseñada para implementarse sobre la versión existente SAP ECC 6 del cliente sin actualizaciones ni migraciones, modernizando y digitalizando el proceso de registro de materiales para mejorar la eficiencia operativa.

Con esta solución, el cliente espera reducir significativamente la carga administrativa gracias al nuevo proceso optimizado, acelerando el registro de materiales y habilitando operaciones escalables y preparadas para el futuro.



Registro rápido de materiales

Los flujos de trabajo habilitados por IA aceleran la configuración de materiales, ayudando a los equipos a lograr un menor tiempo de lanzamiento al mercado



Alineación multifuncional

Los flujos de trabajo centralizados y automatizados guían a los equipos en cada paso, reduciendo los traspasos y los tiempos de ciclo

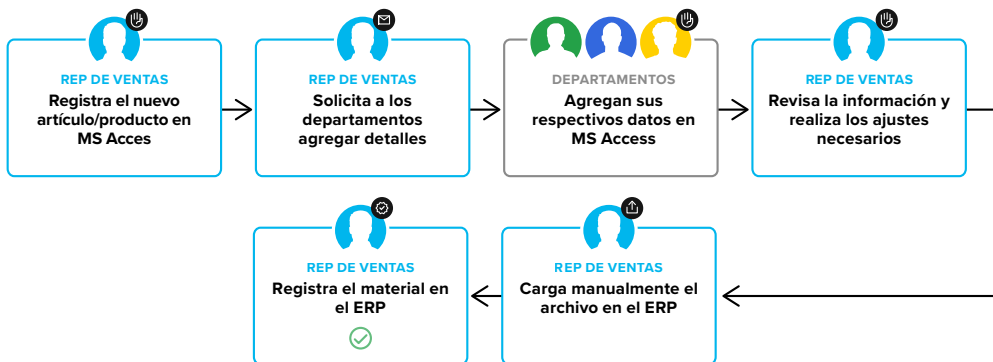


Mejor ejecución comercial y operativa

Las verificaciones con IA evitan duplicados y errores, garantizando datos maestros limpios y confiables para operaciones posteriores más eficientes y fluidas

ANTES: Proceso tradicional manual y lento

- Tiempo de búsqueda de materiales: **1-2 horas***
- Tiempo de registro: **4 horas***

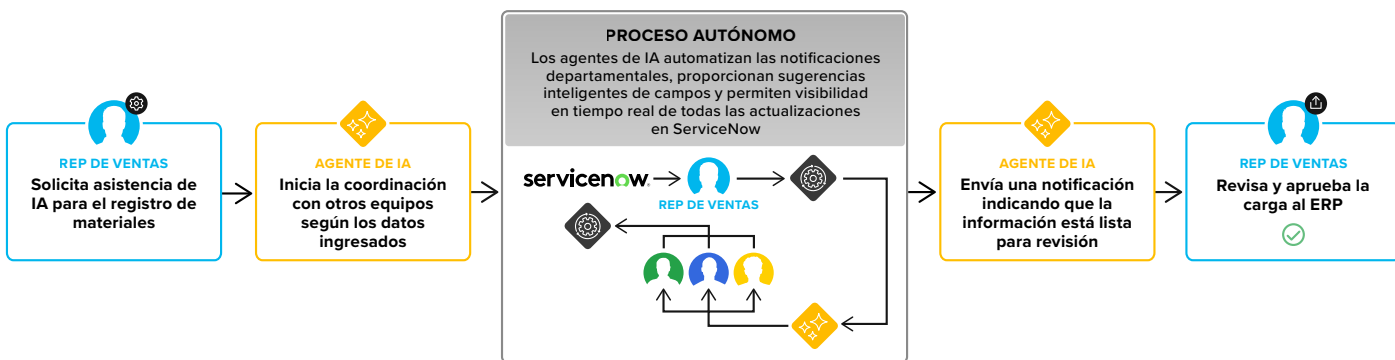


DESPUÉS: Automatización inteligente del flujo de trabajo Rimini Agentic UX™

- Tiempo de búsqueda de materiales: **< 1 minuto***
- Tiempo de registro: **< 1 hora***

Rimini Agentic UX™

Powered by **servicenow**.



*Estimación

servicenow AI Platform Tools

- App Engine
- AI Agent Studio
- Flow Designer
- Service Catalog
- Employee Center
- ERP Canvas/Zero Copy Connector
- UI Builder

Beneficios de la Solución

- **Experiencia de usuario mejorada:** UX de ServiceNow habilitada por IA y diseñada para las personas adecuadas
- **Integración:** Integración fluida entre la plataforma ServiceNow y el ERP para una carga y actualización sencilla de materiales
- **Automatización:** Flujo de trabajo inteligente para solicitudes de materiales, colaboración entre departamentos y creación directa en el ERP
- **Capacidades de IA:** Sugerencias inteligentes de campos y aprendizaje por retroalimentación
- **Mayor gobernanza:** Paneles en tiempo real y trazabilidad lista para auditorías
- **Más visibilidad:** Visibilidad completa del estado para todos los involucrados, con notificaciones automatizadas

Rimini Street

riministreet.com | info@riministreet.com | linkedin.com/company/rimini-street | x.com/riministreet

© 2026 Rimini Street, Inc. All rights reserved. "Rimini Street" is a registered trademark of Rimini Street, Inc. in the United States and other countries, and Rimini Street, the Rimini Street logo, and combinations thereof, and other marks marked by TM are trademarks of Rimini Street, Inc. Unless otherwise specified, Rimini Street claims no affiliation, endorsement, or association with any such trademark holder or other companies referenced herein.

ServiceNow, the ServiceNow logo, Now, and other ServiceNow marks are trademarks and/or registered trademarks of ServiceNow, Inc., in the United States and/or other countries. Other company and product names may be trademarks of the respective companies with which they are associated.

M_7389 | MX-02092026-A4 | LR0051418