



RISE 없이 Agentic AI를 도입하는 CIO 가이드

SAP가 말하지 않는 더 빠르고, 더 낮은 리스크 로드맵

Rimini Street®



개요

SAP는 RISE와 Clean Core 접근 방식을 현대적이고 지능적인 엔터프라이즈를 위한 기반으로 제시하고 있습니다. 이는 표준화된 ERP 코어를 중심으로, SAP BTP, Joule 및 다양한 클라우드 서비스를 통해 혁신을 구현하는 모델입니다. 이러한 아키텍처 비전은 모듈화되고 AI 기반의 컴포저블(Composable) 에코시스템으로 나아가는 산업 전반의 흐름과도 일치합니다. 그러나 문제는 그 목표에 이르는 과정이 결코 단순하지 않다는 점이며, SAP 전략에는 분명한 구조적 한계가 존재합니다. 조직이 미래의 혁신 역량에 접근하기 위해서는, 기존 커스터마이제이션을 제거하고, 비즈니스 프로세스를 재구축하며, 통합 구조를 재설계한 뒤 ERP를 사실상 전면 재구현해야 합니다. 그 결과, SAP가 ‘민첩성’으로 마케팅하는 접근 방식은 실제로는 수년에 걸친 고위험·고비용의 대규모 전환 프로젝트로 전환되며, 혁신을 가속화하기보다는 오히려 지연시킬 가능성이 큼니다.

이러한 요구는 가장 바람직하지 않은 시점에 제기되고 있습니다. 기업들은 경쟁력을 유지하기 위해 AI, 자동화, 그리고 향상된 사용자 경험을 시급히 필요로 하는 상황입니다. 그러나 현실적으로는 IT 예산이 제한되어 있고, SAP Cloud ERP 관련 전문 인력은 부족하며, 벤더 종속성에 대한 우려와 예측하기 어려운 구독형 비용 부담은 계속해서 커지고 있습니다. 이러한 환경에서 3-5년에 걸친 ERP 재구현은 결코 현대화(modernization)가 아닙니다. 이는 기업이 속도와 유연성이 그 어느 때보다 절실한 시점에 직면하게 되는, 혁신을 가로막는 병목 요인에 가깝습니다.

다행히도 보다 현실적인 대안, 즉 Agentic AI ERP가 빠르게 등장하고 있습니다. 이미 안정적으로 운영 중인 ECC 또는 S/4HANA 시스템을 제거하는 대신, 그 수명을 연장하고 마이그레이션 부담을 줄이면서, 그 위에 지능형 컴포저블 기능을 단계적으로 확장하는 접근 방식입니다. 이러한 Agentic AI ERP 모델은 실제 엔터프라이즈 아키텍처의 진화 방향과도 정확히 맞닿아 있습니다. ERP는 여전히 핵심적인 기록 시스템(System of Record)으로 유지되고, AI 기반 자동화, 오케스트레이션, 사용자 경험은 외부에서 구현되어 더 빠른 실행과 명확한 비즈니스 가치를 만들어냅니다.

분석 자료, 실제 적용 사례, 최신 설문 데이터를 기반으로, 기업이 다음을 어떻게 달성할 수 있는지를 제시합니다.

- **독립적인 지원**을 통해 ECC 또는 S/4HANA 시스템을 안정적으로 유지하고 수명을 연장하며, 운영 리스크를 줄이고 2040년 이후까지 시스템 활용성을 확보할 수 있습니다.
- **기존 통합을 활용**하고 프로세스를 개선하며 유지보수 비용에서 상당한 예산을 확보함으로써 운영을 최적화할 수 있습니다.
- **기존의 안정적인 ERP**를 유지하면서 이를 방해하지 않고 기능을 확장하는 컴포저블 접근 방식으로 현대화를 추진해야 합니다.
- **Agentic AI 기반 ERP**를 도입하여 재구현 없이도 시스템 간 워크플로우와 의사결정을 자동화합니다.

본 가이드는 기업이 SAP의 로드맵이 아닌, 자사의 전략과 속도에 맞춰 지금 바로 혁신을 추진할 수 있도록 실행 가능하고 리스크를 최소화한 로드맵을 제시합니다.

SAP 마이그레이션 정책 이해

SAP의 아키텍처 비전은 ERP 코어(SAP Cloud ERP)를 커스텀 코드 없이 표준화하고, 기존의 모든 커스터마이제이션을 재개발하는 한편, 지능과 혁신 요소를 SAP BTP, Joule과 같은 인접 플랫폼으로 이전하는 구조를 기반으로 합니다.

RISE를 통해 SAP Cloud ERP를 도입하고 SAP가 제시하는 아키텍처 비전을 실현하기 위해서는, 기존 커스텀 로직을 SAP BTP 환경에서 재개발하고 새로운 데이터 모델과 UI(Fiori)에 적응해야 하며, 통합 구조를 재구성하고 SAP의 개발 표준을 충족해야 합니다. 이는 상당한 시간과 예산 투입이 수반되는 대규모 작업으로, 많은 조직에게 있어 이러한 전면적인 변화와 운영 중단은 SAP가 약속하는 혁신 효과보다 더 큰 부담과 리스크로 작용하고 있습니다.

업계 데이터 역시 이러한 우려를 뒷받침하며, SAP Cloud ERP 마이그레이션 비용이 대기업 기준 수천억 원에 달할 수 있음을 보여줍니다.

라이선스와 구현 측면에서도 동일한 압박이 존재합니다.¹ 중견 기업 역시 동일한 비용 부담과 촉박한 일정에 직면해 있으며, 필요한 전문 인력에 대한 접근은 제한적입니다.

SAP의 정책은 기업이 느끼는 압박을 더욱 가중시키고 있습니다. SAP ECC에 대한 메인스트림 유지보수는 2027년에, S/4HANA는 2040년에 종료될 예정이며, 이후 연장 지원은 추가 비용을 지불해야 하고 지원 범위도 제한적입니다. 여기에 더해 SAP는 AI 기능을 클라우드 사용자에게만 제공함으로써, 시스템이 여전히 안정적이고 신뢰할 수 있음에도 불구하고 사실상 강제적인 마이그레이션 환경을 조성하고 있습니다. 이러한 배경에서 많은 고객들이 SAP의 권장 경로를 실질적인 혁신 로드맵이 아니라, 벤더 종속을 강화하고 비용 부담을 지속적으로 증가시키는 방향으로 인식하게 된 것은 결코 놀라운 일이 아닙니다.

1 "SAP S/4HANA Pricing & Costs," ERP Research, retrieved 3 February 2026 from <https://www.erpresearch.com/en-us/sap-s4w-hana-costs>

비즈니스 전환을 이끄는 주요 요인은 무엇일까요?

Freeform Dynamics와 함께 진행된 [2025년 글로벌 설문조사\(450명 이상의 IT 및 비즈니스 리더 대상\)](#)는 SAP가 제시하는 기대 효과와 실제 고객 경험 간의 차이를 명확하게 보여줍니다.

95% 는 SAP Cloud ERP 재구현에 대해 설득력 있는 ROI를 제시하는데 어려움을 겪고 있습니다.

92% 는 예측하기 어려운 구독 비용을 우려하고 있습니다.

83% 는 SAP의 최신 마이그레이션 정책과 일정에 대해 충분히 이해하지 못하고 있습니다.

SAP의 마이그레이션 정책은 오늘날 기업들이 실제로 현대화를 추진하는 방식과는 괴리가 있습니다. 이 정책은 점진적 개선 대신 전면 재구현을 독립성 대신 벤더 중심 구조를 선택하도록 강요합니다. 대부분의 CIO에게 이러한 선택은 단기적인 가치 창출에도, 장기적인 전략적 유연성 확보에도 도움이 되지 않습니다.

리더들이 바라보는 SAP 로드맵의 현실

SAP는 자사의 전략을 모듈화되고 미래 지향적인 접근 방식으로 설명하고 있습니다. 그러나 실제로 이러한 모듈성은 의무적인 재구현을 전제로 한 뒤에야 접근 가능합니다. 조직은 SAP가 강조하는 혁신에 도달하기 위해, 먼저 SAP Cloud ERP로의 전면적인 재배포를 수행해야만 하며, 이로 인해 CIO들이 선택지를 검토하는 과정에서 결코 간과되지 않는 분명한 모순이 발생합니다. 실제로 많은 비판론자들은, 가치가 외부 레이어를 통해 제공될 수 있음에도 불구하고 왜 핵심 시스템에서의 혁신을 위해 고비용 마이그레이션이 선행되어야 하는지에 대해 공개적으로 의문을 제기하고 있습니다. 그 결과, SAP 커뮤니티 전반에서는 SAP가 제시하는 이 여정이 과연 약속한 수준의 민첩성을 진정으로 제공하는지에 대한 회의감이 점점 확산되고 있습니다.

유럽을 대표하는 유통 기업 Kingfisher는 이러한 모순을 잘 보여주는 사례입니다. SAP의 마이그레이션 압박에 직면한 Kingfisher는 SAP Cloud ERP로의 재구현에 대한 비즈니스 타당성을 면밀히 검토한 끝에 이를 최종적으로 배제했습니다. 대신, 이미 안정적으로 운영되고 있던 SAP ECC 시스템을 유지한 채 이를 Google Cloud로 이전하고, 리미니스트리트 3자 유지보수 모델을 선택했습니다. 이후 Kingfisher는 핵심 SAP ECC에서 생성되는 중요 데이터에 기반한 혁신을 구축하며, SAP Cloud ERP나 Clean Core 제약, 그리고 고비용의 재구현 없이도 지능형 ERP 성과를 충분히 달성할 수 있음을 입증했습니다.

이러한 의사결정은 SAP Cloud ERP만이 현대화의 유일한 경로라는 주장에도 의문을 제기합니다. The Register는 이를 “SAP가 지원 종료라는 압박과 함께 ‘혁신’이라는 명분을 제시하려는 시도에 의문을 제기하는 사례다”라고 지적합니다.²

분석가들과 업계 전문가들 역시 이러한 흐름에 공감하고 있습니다. 많은 기업들이 핵심 시스템 재구축보다는 주변 영역에서 혁신을 진행하고 있다는 점을 지적하며, 이를 “주변부에서의 혁신(innovating around the edge)”이라고 표현합니다. 향후 업그레이드에 대한 비즈니스 타당성이 일부 인정될 수는 있지만 그 범위는 제한적일 가능성이 높습니다. 이미 대부분의 워크플로우가 보다 유연하고 지능적인 외부 레이어로 이동한 이후에는, ERP는 단순히 기록 시스템으로 남게 되기 때문입니다. 결국 우리가 알고 있던 ERP는 점진적으로 변화하고 있으며, 궁극적으로는 기존 형태에서 벗어나게 됩니다. 따라서 반드시 리플랫폼(replatforming)이 필요하다고 볼 이유는 없습니다.

자동화, AI, 그리고 워크플로우 개선에 대한 요구가 시급한 CIO들에게 있어, 이러한 변화의 흐름을 인식하는 것은 매우 중요합니다. 이미 오늘날에도, ERP가 장기적으로 엔터프라이즈 아키텍처에서 단순한 보조 구성 요소로 전환될 때까지 기다릴 필요 없이, 고도화된 기능과 혁신적 성과를 충분히 구현할 수 있기 때문입니다.

² Lindsay Clark, “SAP’s migration narrative suddenly looks messy as Kingfisher goes off-script,” The Register, retrieved 3 February 2026 from https://www.theregister.com/2025/11/19/kingfisher_sap/

다양한 리더들과의 수많은 대화와 분석을 통해 SAP 로드맵에 대해 다음과 같은 공통된 핵심 주제들이 드러났습니다.



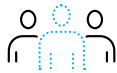
비용 및 ROI에 대한 우려

대부분의 IT 리더들은 SAP Cloud ERP 마이그레이션의 비용을 정당화하는 데 어려움을 겪고 있습니다. 그 이유는 ROI가 불분명하거나, 오히려 부정적으로 보이기 때문입니다. 많은 기업들은 불확실한 대규모 프로젝트 하나에 투자하기보다, 빠르게 성과를 낼 수 있는 타깃형 혁신에 투자하는 것을 선호합니다.



벤더 락인에 대한 우려

CIO들은 RISE 및 SAP 중심 클라우드 전략이 의존도를 높이고 협상력을 약화시킬 수 있다는 점을 우려하고 있습니다. 이는 빠르게 변화하는 기술 환경에서 명확한 전략적 리스크로 작용할 수 있습니다. 이들은 특정 벤더에 종속되기보다 여러 공급업체의 솔루션을 선택할 수 있는 유연성을 더 중요하게 평가합니다.



역량 및 리소스 격차

또한 기업의 절반 가까이는 SAP Cloud ERP에 필요한 역량을 확보하지 못한 상태이며³ 이로 인해 마이그레이션은 비용과 리스크가 모두 높은 프로젝트가 됩니다. IT 인재 확보 경쟁이 치열한 상황에서 대규모 재교육이나 신규 채용이 필요한 프로젝트에 대해 CIO 들은 더욱 신중해질 수밖에 없습니다.



일정과 운영 영향

경영진은 2-4년에 걸쳐 진행되며 대규모 조직 변화를 수반하는 재구현 프로젝트 동안, 과연 어떻게 운영의 연속성과 추진력을 유지할 수 있을지에 대해 강한 의문을 제기하고 있습니다.

**전반적인 인식은 매우 분명합니다.
지금 즉시 혁신이 필요하며, 수년에 걸친
대규모 프로젝트 이후를 기다릴 여유는 없
다는 것입니다.**

이와 같은 솔직한 목소리는 지원 종료 시점이 다가오는 가운데 많은 SAP 고객들이 기존 경로와는 다른 대안적 방향을 모색하고 있는 이유를 분명하게 보여줍니다.

이후 이어지는 챕터에서는 이러한 우려에 정면으로 대응하는 하나의 해법으로서 Agentic AI ERP 전략을 구체적으로 살펴봅니다.

³ "5 critical questions to ask before embarking on your S/4HANA migration," Expleo, retrieved 3 February 2026 from <https://expleo.com/global/en/insights/blog/5-questions-before-s4hana-migration/>

ERP 전환에 대한 오해와 현실

오해

“Agentic AI나 최신 UX를 활용하려면 SAP Cloud ERP로 전환해야 한다.”

“2027년까지 마이그레이션하지 않으면 지원이 종료되고 컴플라이언스를 유지할 수 없다.”

“ECC 또는 S/4HANA를 유지하면 구형 기술에 머물게 된다.”

현실

혁신을 위해 반드시 SAP Cloud ERP가 필요한 것은 아닙니다. 이미 많은 기업들이 안정적인 코어를 유지한 채, 기존 SAP ECC 및 S/4HANA 환경 위에 지능, 자동화, 그리고 현대적인 UX를 계층적으로 적용하며 현대화를 추진하고 있습니다.

기업은 SAP ECC 또는 SAP S/4HANA 시스템을 SAP가 제시한 지원 종료 시점 이후에도 충분히 안정적으로 운영할 수 있습니다. 리미니스트리트와 같은 3자 유지보수 서비스 제공업체는 규제 업데이트를 포함하여 2040년 이후까지도 해당 시스템을 지속적으로 지원합니다. 이는 2027년 및 2030년과 같은 지원 종료 일정에 대한 부담을 해소해 줍니다.

현대화는 코어 시스템의 재구현을 의미하지 않습니다. Agentic AI ERP 접근 방식을 활용하면 기존 ERP를 유지한 상태에서 워크플로우 자동화, 프로세스 오케스트레이션, AI 기능을 적용하여 차세대 아키텍처를 즉시 구현할 수 있습니다.

SAP Cloud ERP로의 즉각적인 전환을 전제로 한 많은 가정들은 실제 환경에서는 충분히 검증되지 않습니다. 현재의 SAP 시스템을 안정적으로 유지하면서도 신속하게 현대화를 추진하고 리스크를 줄이며 실질적인 혁신 성과를 창출할 수 있습니다. 혁신을 이루기 위해 마이그레이션이 반드시 선행되어야 할 필요는 없으며, 또한 그래야 할 이유도 없습니다.

Agentic AI ERP가 마이그레이션 없이 혁신을 구현하는 방식

Agentic AI ERP는 고비용의 클라우드 재구현을 대체할 수 있는 현실적인 대안입니다. ERP의 안정성은 유지한 채, 그 위에 지능을 계층화하는 단순하고 명확한 원칙에 기반합니다. 외부의 지능형 레이어는 “두뇌” 역할을 수행하며 API와 이벤트를 통해 ERP와 연결되고 애플리케이션 전반의 프로세스를 조율합니다. 이 모델은 시스템 재구축 없이도 빠른 혁신을 가능하게 하며, SAP가 제시하는 아키텍처적 이점을 기존 시스템을 유지하면서 실현할 수 있도록 합니다.

자율형 에이전트는 구매에서 결제까지, 공급망 운영에 이르기까지 시스템 간 프로세스를 연결하고 조율하면서도 기존 ERP를 그대로 유지할 수 있습니다. 인텔리전스, 오케스트레이션, 의사결정은 ERP 외부에서 수행되며, 이를 통해 더 높은 민첩성과 훨씬 빠른 가치 실현 속도를 확보할 수 있습니다.

비즈니스가 주도하는 현대적인 모듈형 아키텍처

Agentic AI ERP 아키텍처는 보안성과 적응성, 지능형 운영을 지원하는 여러 계층이 유기적으로 연결된 구조입니다. 기존의 단일 벤더 스택과는 달리, 이 구조는 벤더가 아닌 기업이 직접 소유하고 통제하는 모듈형·확장형 메시 아키텍처를 구현합니다. 각 계층은 긴밀하게 통합되어 자동화된 워크플로우와 비즈니스 성과를 제공하며, 컴플라이언스와 보안은 기본적으로 내재화되어 있습니다.



미래 Agentic AI ERP 기술의 아키텍처

지능형 페르소나 기반 경험

인간의 의도를 표현하고 전략적 통제를 수행하기 위한 핵심 AI 인터페이스

가드레일

대화형 오케스트레이션

워크스페이스 프런트엔드

대시보드

챗

증강 인터페이스
(VR, 웨어러블)

예측 가이드

AI 에이전트 레이어

각 비즈니스 도메인에 특화된 자율형 AI 에이전트가, 검증된 컨텍스트 지식을 기반으로 PBC 수준의 업무를 독립적으로 수행

가드레일

에이전트 프레임워크

원격 측정 데이터

사전 예방적 오케스트레이션

성과 중심 에이전트: Procure to Pay

조달 에이전트

SCM 에이전트

재무 에이전트

HR 에이전트

참고 에이전트

영업 에이전트

인벤토리 에이전트

오케스트레이션 레이어

시스템·데이터·도구·에이전트 전반을 아우르며, 이벤트와 목표에 기반해 유기적으로 조율하는 방식

가드레일

통합

워크플로우 엔진

이벤트 중심

목표 기반 조정

연방형 데이터 패브릭

정형·비정형 데이터를 대상으로 실시간 가상화 접근을 제공합니다.

데이터 가상화

데이터 레이크하우스

CDC

마이크로서비스

API 게이트웨이

커뮤니케이션 프로토콜

컴포저블 비즈니스 서비스

기반이 되는 기록 시스템(System of Record)과 데이터 소스

레거시 ERP 제품군

CRM

재무

제조

SCM

HR

물류

외부 API

WMS

인벤토리

메인프레임

BI 플랫폼

LLM 제공업체

거버넌스 및 보안 프로필

데이터 거버넌스

모델 거버넌스

프로세스 거버넌스

경제 거버넌스

보안 거버넌스

Rimini Street | servicenow

리미니스트리트는 ServiceNow와의 협력을 통해 오케스트레이션 및 워크플로우 레이어를 제공합니다. 다른 솔루션을 선호하는 경우에도 기업은 환경에 맞는 도구, 자동화 프레임워크, AI 기술을 유연하게 선택할 수 있습니다. 핵심은 ERP 코어를 변경하지 않고 ERP, CRM, HR 등 다양한 시스템을 연결하는 지능형 워크플로우를 구축하는 데 있습니다.

Agentic AI ERP 도입의 실제 성과

이 모델은 실제로도 성과가 입증되었습니다. [Freeform Dynamics 연구조사에 따르면](#) 3자 유지보수를 기반으로 한 멀티벤더 아키텍처를 사용하는 조직은 83%에서 평균 이상의 성과를 기록한 반면, 전통적인 단일 벤더 ERP 전략을 사용하는 조직은 27%에 그쳤습니다. 결론적으로, Agentic AI ERP 전략은 더 빠른 성과 창출, 더 높은 유연성 확보, 그리고 전환 리스크 감소를 동시에 가능하게 합니다.

브라질의 제약 기업 [Apsen Farmacêutica](#) 는 Agentic AI ERP 접근방식의 효과를 보여주는 또 하나의 사례입니다. 기존 SAP ECC 6 릴리스 위에 ServiceNow 플랫폼을 추가함으로써, 이 회사는 이전에 수작업으로 수행되던 프로세스의 70%를 자동화했습니다. 리미니스트리트의 지원을 받아, Apsen은 핵심 자재 이동 워크플로우를 AI와 로우코드 도구를 활용해 단 몇 주 만에 재설계했으며, 이 과정에서 SAP 코어는 전혀 변경하지 않았습니다. 해당 기업의 CIO는 이를 “전사적으로 확산 가능한 모델”이라고 평가하며, 차세대 자동화가 반드시 차세대 ERP를 요구하는 것은 아니라는 점을 입증했습니다.

이 새로운 모델의 전략적 이점



혁신 가속화: AI 기반 워크플로우와 자동화를 즉시 적용함으로써, 전체 ERP 개편을 기다리지 않고도 새로운 기능을 도입할 수 있습니다. 수주 내에 가시적인 성과를 도출하고 조기에 비즈니스 가치를 실현할 수 있습니다.



안정적인 코어의 수명 연장: ECC 또는 S/4HANA를 안정적인 기록 시스템(System of Record)으로 유지하면서, 15년 이상 수명을 연장하고 서비스 중단 없이 그 주변을 현대화할 수 있습니다.



컴포저블 아키텍처 활용: API 기반으로 최적의 솔루션을 연결하는 지능형 오케스트레이션 구조를 채택합니다.



벤더 락인 방지: 예산, 기술 선택, 현대화 속도에 대한 통제권을 유지합니다. 제한적인 구독 모델이나 Clean Core 요구사항에 얽매이지 않고 필요한 플랫폼과 AI 기술을 선택할 수 있습니다.



SAP 투자 극대화: 기업이 주도하는 로드맵과 조건에 따라 전략적 유연성을 확보하고, 2040년과 그 이후까지 지속적인 지원을 제공받으세요. 실질적인 비즈니스 가치가 있을 때에만 현대화를 추진할 수 있는 선택권을 확보할 수 있습니다.

RISE와 Agentic AI ERP 비교

ERP 로드맵을 수립하는 조직은 서로 다른 두 가지 접근 방식 사이에서 선택하게 됩니다. 아래 표는 전통적인 SAP Cloud ERP 마이그레이션과 Agentic AI ERP 기반 컴포저블 현대화 간의 주요 차이를 보여줍니다.

	SAP Cloud ERP with RISE	컴포저블 현대화 (Agentic AI ERP)
모던 아키텍처	<ul style="list-style-type: none"> • 전면 재구축 • Clean Core 요구 	<ul style="list-style-type: none"> • 점진적·모듈형 접근 • 기존 ERP + 지능형 레이어 활용
AI 및 자동화	<ul style="list-style-type: none"> • SAP BTP 및 Joule 기반 (구현 이후 활용 가능) • 로드맵 및 라이선스 제약 존재 	<ul style="list-style-type: none"> • 즉시 사용 가능 • ECC 또는 S/4HANA 상단에 AI 에이전트와 오케스트레이션을 배치
가치 실현 속도	<ul style="list-style-type: none"> • 수년 단위 일정 • Go-live 이후까지 혁신 지연 	<ul style="list-style-type: none"> • 수주 내 또는 수개월 내 제공 • 자동화를 통한 빠른 성과 창출
비즈니스 민첩성	<ul style="list-style-type: none"> • 마이그레이션 기간 중 민첩성 제한 • 마이그레이션 이후 경직된 업그레이드 주기 	<ul style="list-style-type: none"> • 높은 민첩성 • 지속적 적응이 가능한 컴포저블 아키텍처
비용 효율성	<ul style="list-style-type: none"> • 높은 초기 투자 비용 • 지속적인 구독 비용 (ROI 불확실) 	<ul style="list-style-type: none"> • 낮은 비용 • 3자 유지보수와 마이그레이션 비용 절감을 통해 혁신을 위한 재원을 확보하고 각 프로젝트별로 명확한 ROI를 실현
통제력 및 독립성	<ul style="list-style-type: none"> • 벤더 중심 로드맵 • SAP Cloud 및 라이선싱 종속 	<ul style="list-style-type: none"> • 비즈니스 중심 로드맵 • 플랫폼 및 전략 선택의 자유

RISE 기반 접근 방식은 일상적인 업무 운영에 영향을 줄 수 있는 중단 리스크를 동반하며, 프로젝트가 실패하거나 중단될 가능성도 존재합니다. 재플랫폼 프로젝트의 경우, 막대한 시간과 비용, 조직적 노력이 투입되었음에도 불구하고 기존 온프레미스 시스템과 동일하거나 오히려 낮은 수준의 기능으로 귀결되는 경우도 적지 않습니다.

왼쪽의 비교 자료는 왜 많은 조직에게 있어 컴포저블(Composable) 현대화 경로가 비즈니스 가치에 더 부합하는 선택지인지를 명확하게 보여줍니다. 이 접근 방식은 더 빠른 가치 실현, 선택권 유지, 그리고 대규모 리플랫폼(replatforming) 프로젝트에서 이미 검증된 위험 요소들을 회피할 수 있게 해줍니다.

SAP 로드맵 의사결정 프레임워크

RISE 기반 SAP Cloud ERP 마이그레이션을 결정하기 전에, CIO는 한 걸음 물러나 해당 선택이 기술적 반응이 아닌 비즈니스 중심 의사결정인지 반드시 점검해야 합니다. 아래 권고사항은 불필요한 리스크와 운영 중단을 방지하면서, 리더가 비즈니스 우선순위에 집중할 수 있도록 돕습니다.

1. 비즈니스 가치 평가

SAP의 요구사항이 해당 기업에 어떤 구체적인 이점을 제공하는지도 명확히 파악해야 합니다. SAP Cloud ERP가 현재 기업에 실제로 필요한 기능을 제공하는지, 또는 기존 SAP 시스템을 확장하는 방식으로도 동일하거나 더 나은 결과를 얻을 수 있는지를 판단해야 합니다. “최신 버전”이라는 이유만으로 의사결정을 내려서는 안 되며, 현대화는 반드시 측정 가능한 비즈니스 성과와 직접적으로 연결되어야 합니다.

2. ROI 평가

많은 기업에서 SAP RISE 마이그레이션의 ROI는 여전히 불확실한 상황입니다. 예상되는 수익이 작거나 실체가 불분명하다면, 신중하게 접근해야 합니다. 명확한 재무적 근거 없이 혁신을 시작해서는 안 됩니다. 특히 대체 투자안이 더 빠르고 신뢰할 수 있는 수익을 제공할 수 있다면 더욱 그렇습니다.

3. 현재 시스템의 한계를 점검

현재 ECC 또는 S/4HANA 시스템이 안정적으로 운영되며 비즈니스 요구사항을 충족하고 있다면, 전체 재구축 대신 필요한 기능만 보완하거나 최신 UX 레이어를 추가하는 방식으로 문제를 해결할 수 있는지 검토해 보셔야 합니다. 많은 기업들이 실제 제약이 ERP 코어가 아니라 주변 시스템이나 프로세스에 있으며, 리플랫폼 없이도 충분히 개선이 가능하다는 점을 확인하고 있습니다.

4. 리스크 및 자원 요구사항을 이해

SAP Cloud ERP 마이그레이션은 확보하기 어려운 전문 인력, 대규모 재교육, 그리고 수년에 걸친 리소스 투입을 요구합니다. SAP가 제시하는 경로를 따르기 전에, 기업이 이를 수행할 수 있는 역량을 갖추고 있는지, 그리고 비즈니스가 그로 인한 운영상의 영향을 감당할 수 있는지 반드시 검토해야 합니다.

5. 데드라인에 의해 좌우되는 의사결정을 재검토

SAP의 2027년 및 2030년 지원 종료 일정은 많은 기업이 충분한 검토 없이 서둘러 의사결정을 내리도록 압박하고 있습니다. 3자 유지보수 서비스를 활용하면 기존 시스템의 수명을 2040년 이후까지 연장할 수 있으며, 커스터마이징을 유지한 상태에서 강제적인 마이그레이션을 피하고 비용을 절감할 수 있습니다. 이를 통해 불필요한 긴급성을 해소하고, 외부 압박이 아닌 명확한 비즈니스 전략에 기반하여 충분한 시간을 가지고 현대화를 추진할 수 있습니다.

6. 독립성 유지

SAP Cloud ERP로의 전환은 인프라, 기술 지원, 그리고 혁신의 속도 전반에서 SAP에 대한 의존성을 강화할 수 있음을 고려해야 합니다. 이러한 수준의 벤더 의존이 귀사의 장기 전략과 부합하는지 반드시 검토하셔야 합니다. 만약 그렇지 않다면, 유연성을 유지하고 비용 경쟁력을 확보하며 최적의 솔루션을 선택할 수 있는 멀티벤더 전략이 더 적합할 수 있습니다.

리미니스트리트가 이를 실현하는 방법



RISE의 대안으로 Agentic AI ERP 전략을 채택하는 것은 매우 효과적이지만, 이를 실행하기 위해서는 안정적인 운영 기반, 충분한 예산, 그리고 전환 여정을 함께할 파트너가 필요합니다. 이 부분에서 리미니스트리트가 그 역할을 수행합니다.

검증된 방법론인 Rimini Smart Path™를 통해 기업은 ERP를 재구현하지 않고도, 벤더 락인에 얽매이지 않으며, 운영 중단 없이 자사의 속도와 방식에 맞춰 현대화를 추진할 수 있습니다.

단 3단계면 충분합니다.



1. 유지보수

Rimini Support™는 SAP의 고비용 연간 유지보수 모델을 대체하여, 업그레이드나 Clean Core 요구 없이 SAP ECC 및 온프레미스·클라우드 S/4HANA에 대해 최소 2040년까지 완전한 지원을 제공합니다. 이를 통해 다음과 같은 혜택을 제공 받으실 수 있습니다.

- SAP가 일반적으로 충분히 지원하지 않는 커스터마이징 코드, 통합, 수정 사항까지 포함한 지원
- 160개 이상의 국가에 대한 세금, 법규 및 규제 업데이트 제공을 통해 시스템 컴플라이언스 유지
- 평균 20년 이상의 경험을 보유한 글로벌 SAP 전문가 팀이 지원하는 기업 전담 엔지니어(PSE) 제공 (연중무휴 24/7/365 지원)
- P1 중요 이슈에 대해 10분 SLA(실제 평균 응답 시간은 2분 미만)를 제공하며, 티켓이 신속하고 완전하게 해결될 수 있도록 지원하는 특허 기반 AI 기술을 활용
- 연간 유지보수 비용 최대 50% 절감 및 마이그레이션 회피를 통한 추가 비용 절감으로 혁신 투자 자원 확보

이러한 전환만으로도 SAP의 일정 압박에서 벗어날 수 있으며, 운영 비용을 크게 절감하고 비즈니스 우선순위에 따라 미래 전략을 수립할 수 있는 여유를 확보할 수 있습니다.



2. 최적화

리미니스트리트는 안정적이고 장기적인 유지보수를 보장하여 시스템 성능, 보안, 상호운용성을 개선할 수 있도록 지원합니다. 이 영역에 포함되는 주요 서비스는 다음과 같습니다.

- IT 로드맵 수립, 클라우드 전략, 통합 아키텍처 설계를 위한 자문 서비스
- 코드 변경이나 다운타임 없이 기존 ERP 시스템이 최신 브라우저, 운영체제, Java 버전 및 이메일 애플리케이션과 호환되도록 보장하는 상호운용성 솔루션
- 벤더의 보안 패치를 적용하지 않고도 SAP 시스템을 보호하고 전반적인 보안 수준을 강화하는 독자적인 사전 대응형 보안 솔루션
- SAP Solution Manager(SolMan) 및 Change Request Management(ChaRM)를 대체하여 SAP Cloud ALM으로의 전환 없이도 변경 적용 속도를 높이고 운영 리스크를 줄일 수 있도록 지원하는 변경 관리 솔루션
- 인프라 또는 유지보수 업무를 외부로 전환할 수 있는 매니지드 서비스 및 호스팅 옵션

이러한 서비스들을 통해 고객은 ERP 시스템을 안정적이고 완전히 지원받는 상태로 유지하면서도 인프라를 현대화하고 운영을 간소화하며 혁신을 준비할 수 있습니다. 기존 ERP의 안정성과 최신 AI 혁신 기능의 이점을 동시에 확보할 수 있습니다.



3. 혁신

시스템이 안정화되고 추가 예산이 확보되면, 리미니스트리트는 고객이 Agentic AI ERP를 도입할 수 있도록 지원하여 다음과 같은 전환을 가능하게 합니다.

- AI 기반 자동화, 워크플로우 인텔리전스, 그리고 컴포저블 기능 제공
- ServiceNow, Workday, Salesforce 등 최적의 도구를 활용하여 ERP, CRM, HR, 공급망 등 다양한 시스템 간 크로스 플랫폼 오케스트레이션 제공
- 전사적으로 빠르게 확장 가능한 예측 모듈이나 SAP 질의를 위한 NLP 기반 어시스턴트와 같은 AI 활용 사례를 신속하게 파일럿으로 구현

이는 곧 Transformation without Disruption™을 의미합니다.

요약하자면, 리미니스트리트는 ERP만을 지원하는 것이 아니라 고객의 전략 전반을 지원합니다. Smart Path™를 통해 기업은 오늘의 운영을 안정화하고, 내일을 대비해 최적화하며, 자사의 전략과 속도에 맞춰 지속적인 혁신을 실현할 수 있습니다. *We'll Get You There.™*

Rimini Agentic UX™ 솔루션을 통해 기대할 수 있는 성과는 다음과 같습니다.

50-60%

승인 처리 시간
단축

100%

감사 대응 준비
수준 향상

70-80%

주문 처리 주기
단축

60-70%

부서 간 협업 소요
시간 감소

>95%

데이터 정확성 및
완전성 향상

Rimini Agentic UX™ 솔루션은 SAP ECC 또는 SAP S/4HANA 환경 전반에 중단 없이 손쉽게 배포할 수 있어 SAP 고객이 로드맵과 예산을 완전히 통제하면서도 벤더 전략 대비 훨씬 낮은 비용으로 혁신을 실현할 수 있도록 지원합니다.

Rimini Agentic UX™ 실제 적용

ServiceNow와 리미니스트리트 Agentic UX 솔루션은 이미 SAP 고객의 ERP 운영 방식을 재정의하고 있습니다. ERP 프로세스 전문가들이 설계한 각 솔루션은 특정 비즈니스 과제를 해결하도록 구성되어 있으며, 수개월이나 수년이 아닌 수일 또는 수주 내에 측정 가능한 성과를 제공합니다.

현재 Rimini Agentic UX™는 핵심 ERP 기능에 맞춰 정렬된 20개 이상의 특화된 솔루션으로 구성되어 있습니다.

- 영업 및 Go-to-Market
- 조달 및 공급업체
- 자재 및 마스터 데이터
- 물류 및 주문 이행
- 주문 및 배송 오류 관리
- 유지보수 운영
- 재무 및 비용 관리
- 품질 및 컴플라이언스

결론

SAP는 RISE를 통한 SAP Cloud ERP가 유일한 미래라고 제시하며, 커스터마이징 제거, Clean Core 전환, 그리고 AI 활용을 위해 마이그레이션을 요구하고 있습니다. 그러나 현실은 훨씬 단순합니다. 기업은 고비용·고위험의 재구현 없이도 지금 바로 혁신을 시작할 수 있으며, Agentic AI ERP를 통해 더 빠르고, 더 효과적이며, 더 낮은 비용으로 성과를 달성할 수 있습니다.

기존 ECC 또는 S/4HANA를 3자 유지보수로 안정화하고, 성능을 최적화한 뒤, 그 위에 Agentic AI를 적용하는 것입니다.

이 전략을 통해 다음과 같은 가치를 확보할 수 있습니다.

- **타이밍**

코어 ERP 교체 여부는 벤더의 일정이 아니라 비즈니스 요구와 ROI를 기준으로 결정할 수 있습니다. 리미니스트리트는 지원 종료 일정으로 인한 시간 압박을 제거하여, 중요한 변화를 가장 적절한 시점에 실행할 수 있도록 합니다.

- **통제력**

IT 전략에 대한 주도권을 유지할 수 있습니다. 비즈니스 목표에 부합하는 벤더와 솔루션을 직접 선택할 수 있으며, 단일 벤더 중심 구조나 불리한 계약 조건, 예측하기 어려운 비용에 종속되지 않습니다. 결국 IT 로드맵은 벤더의 영업 전략이 아니라 기업의 경쟁 전략에 의해 결정되어야 합니다.

- **유연성**

각 업무에 가장 적합한 도구를 선택하고 필요에 따라 쉽게 교체할 수 있습니다. 아키텍처의 유연성이 높아지기 때문에 새로운 기술 도입이 훨씬 용이해집니다. 또한 향후 코어 시스템을 전환하게 되더라도 주변 구성 요소는 그대로 연동할 수 있어 마이그레이션을 보다 수월하게 진행할 수 있습니다.

이를 통해 엔터프라이즈 소프트웨어 환경의 혼란을 피하는 것은 물론, 안정적이고 신뢰할 수 있는 기존 SAP 투자 가치를 극대화할 수 있습니다.

이는 곧 Transformation without Disruption™을 의미합니다.



리미니스트리트 소개

리미니스트리트(Nasdaq: RMNI)는 엔터프라이즈 소프트웨어 제품 및 서비스를 제공하는 글로벌 기업으로, 오라클 및 SAP 소프트웨어 제품을 대상으로 3자 유지보수 서비스를 제공하며 Salesforce® 파트너 업체이기도 합니다. 당사에서는 대응 능력이 매우 뛰어난 프리미엄 통합형 애플리케이션 관리 및 유지보수 서비스를 제공하여 엔터프라이즈 소프트웨어 라이선스 사용 기업에서 비용을 대폭 절약하고 혁신을 위한 자원을 확보하며 더 나은 비즈니스 성과를 올릴 수 있도록 지원합니다. 글로벌 포춘 500대 기업, 중견기업, 공공 부문은 물론 다양한 업계의 기타 조직에서도 리미니스트리트를 엔터프라이즈 소프트웨어 제품 및 서비스 제공업체로서 믿고 의지하고 있습니다.

© 2026 Rimini Street, Inc. All rights reserved. "Rimini Street"는 미국 및 기타 국가에서 Rimini Street, Inc.의 등록 상표입니다. Rimini Street 로고 및 기타 TM으로 표시된 표식은 Rimini Street, Inc.의 상표입니다. 기타 다른 상표는 개별 소유주의 재산이며, 별도로 명시된 경우를 제외하면 리미니스트리트는 해당 상표권자 또는 기타 업체와의 제휴관계, 지지, 또는 연관관계를 주장하지 않습니다. 본 문서는 리미니스트리트 주식회사(이하 '리미니스트리트')에서 제작되었으며, 오라클, SAP SE, 또는 기타 관계자의 후원이나 지지를 받거나 제휴관계에 있지 않음을 밝힙니다. 달리 서면으로 명확하게 제시한 경우를 제외하고, 리미니스트리트는 본문에 제시된 정보와 관련하여 각종 명시적, 묵시적 또는 법적 보충에 대해 아무런 책임을 지지 않습니다. 여기에는 상업성 또는 특정 용도의 적합성에 대한 암묵적인 보증이 포함되며 이에 국한되지 않습니다. 리미니스트리트는 본문에 제시된 정보를 사용하거나 사용하지 못함으로써 발생하는 각종 직간접적, 결과적, 징벌적, 특수 또는 우발적 피해에 대해 아무런 책임을 지지 않습니다. 리미니스트리트는 3자가 제공한 각종 정보의 정확도 또는 완전성과 관련하여 어떠한 의견을 내세우거나 보증을 하지 않으며, 각종 정보, 서비스 제품 등에 대해 언제든지 변경할 권리가 있습니다. | US-02252026 | M_7466 | LR0052459

riministreet.com/kr
info@riministreet.com
x.com/riministreet
linkedin.com/company/rimini-street

Rimini Street®