



Guide sur l'IA agentique sans RISE pour les DSI

Découvrez la feuille de route plus rapide et moins risquée dont SAP ne parle pas

Rimini Street[®]



Résumé

SAP présente RISE et son approche « Clean Core » comme le fondement d'une entreprise moderne et intelligente, une entreprise où un noyau ERP standardisé est associé à l'innovation apportée par SAP BTP, Joule et d'autres services cloud. Cette vision architecturale s'inscrit dans les tendances du secteur vers des écosystèmes modulaires, pilotés par l'IA et composables. Cependant, le chemin pour y parvenir est tout sauf simple, et la stratégie de SAP présente une faille majeure. Les entreprises doivent supprimer les personnalisations, reconstruire les processus, repenser les intégrations et réimplémenter entièrement l'ERP avant de pouvoir accéder aux fonctionnalités futures, transformant ainsi ce que SAP présente comme de l'« agilité » en une transformation pluriannuelle, à haut risque et coûteuse, susceptible de retarder l'innovation plutôt que de l'accélérer.

Cette exigence survient au pire moment possible. Les entreprises ont un besoin urgent d'IA, d'automatisation et d'une meilleure expérience utilisateur pour rester compétitives. Pourtant, les budgets sont serrés, les compétences en SAP Cloud ERP sont rares et les inquiétudes concernant la dépendance vis-à-vis des fournisseurs et les coûts d'abonnement imprévisibles ne cessent de croître. Une réimplémentation sur 3 à 5 ans n'a rien à voir avec de la modernisation : c'est un frein à l'innovation qui survient précisément au moment où les entreprises ont besoin de rapidité et de flexibilité.

La bonne nouvelle, c'est qu'une voie plus pragmatique est en train d'émerger : celle de l'ERP doté d'IA agentique. Plutôt que de se débarrasser de systèmes ECC ou S/4HANA stables et déjà opérationnels, les entreprises prolongent leur durée de vie, éliminent la pression liée à la migration et y ajoutent des fonctionnalités intelligentes et modulables. Ce modèle d'ERP doté d'IA agentique s'aligne sur l'évolution réelle de l'architecture d'entreprise : l'ERP devient un système d'enregistrement durable, associé à une automatisation pilotée par l'IA, à une orchestration et à des expériences utilisateur développées en externe pour une implémentation rapide et une valeur ajoutée mesurable.

S'appuyant sur les analyses d'experts, des résultats concrets et de nouvelles données d'enquête, ce guide montre comment les entreprises peuvent :

- **Stabiliser et prolonger** la durée de vie d'ECC ou de S/4HANA grâce à un support indépendant, réduisant ainsi les risques opérationnels et garantissant la viabilité du système bien au-delà de 2040
- **Optimiser leurs activités** en tirant parti des intégrations, en améliorant les processus et en libérant des budgets importants utilisés actuellement pour la maintenance
- **Se moderniser grâce à des capacités modulaires** qui améliorent l'ERP existant et fiable sans le perturber
- **Adopter l'ERP doté d'IA agentique** pour automatiser les processus et la prise de décision entre les systèmes, sans réimplémentation

Ce guide présente une feuille de route pratique et à faible risque permettant aux organisations d'innover dès maintenant, selon leurs propres conditions, et non celles de SAP.

Comprendre la stratégie de migration de SAP

La vision architecturale de SAP standardise le cœur de l'ERP (SAP Cloud ERP) en le débarrassant de tout code personnalisé et en redéveloppant toutes les personnalisations, transférant ainsi l'intelligence et l'innovation vers des plateformes adjacentes telles que SAP BTP et Joule.

Pour adopter SAP Cloud ERP via RISE et concrétiser la vision du fournisseur, les clients doivent réécrire leur logique métier afin qu'elle s'exécute sur BTP, s'adapter à un nouveau modèle de données et à une nouvelle interface utilisateur (Fiori), reconfigurer les intégrations et se conformer aux normes de développement de SAP. Il s'agit d'un effort colossal qui nécessite beaucoup de temps et de budget pour être mené à bien, et de nombreuses organisations souffrent plus des perturbations induites que ce qu'elles ne profitent d'avantages promis.

Les données du secteur renforcent cette inquiétude, car des études montrent que les migrations vers SAP Cloud ERP peuvent coûter aux grandes entreprises des centaines de millions de dollars, tant pour les licences que pour l'implémentation.¹ Les organisations de taille moyenne sont confrontées aux mêmes pressions financières et aux mêmes délais serrés, avec un accès limité aux talents spécialisés requis.

Les politiques de SAP aggravent encore la pression. La maintenance standard pour ECC et S/4HANA prendra fin respectivement en 2027 et 2040, le support étendu n'étant disponible que moyennant un supplément et avec une couverture réduite. De plus, SAP réserve ses capacités d'IA aux utilisateurs du cloud. Cela crée un environnement de migration forcée, même lorsque les systèmes restent stables et fiables. Il n'est pas surprenant que de nombreux clients fassent désormais preuve de méfiance, considérant la voie privilégiée par SAP comme un pas vers la dépendance vis-à-vis du fournisseur et des coûts croissants plutôt que comme une voie pratique vers l'innovation.

¹ « SAP S/4HANA : tarifs et coûts », ERP Research, consulté le 3 février 2026 sur <https://www.erpresearch.com/en-us/sap-s4w-hana-costs>

Qu'est-ce qui motive la transformation des entreprises ?

Une [enquête mondiale menée en 2025 auprès de plus de 450 cadres supérieurs des secteurs de l'informatique et des affaires](#), réalisée en collaboration avec Freeform Dynamics, met en évidence le fossé entre les résultats vantés par SAP et la réalité constatée par les clients :

95% ont du mal à démontrer de manière convaincante la rentabilité d'une réimplémentation de SAP Cloud ERP

92% s'inquiètent de l'imprévisibilité des coûts d'abonnement

83% ne comprennent pas pleinement les dernières politiques de migration et les délais fixés par SAP

La politique de migration imposée par SAP ne reflète pas la manière dont les entreprises se modernisent réellement aujourd'hui. Elle oblige les organisations à privilégier la réimplémentation plutôt que l'amélioration progressive, et le contrôle du fournisseur plutôt que l'indépendance. Pour la plupart des DSI, ce n'est pas un compromis qui favorise la valeur à court terme ou la flexibilité stratégique à long terme.

Ce que les dirigeants pensent réellement de la feuille de route de SAP

SAP présente sa stratégie comme modulaire et tournée vers l'avenir. Dans la pratique, cette modularité est subordonnée à une réimplémentation obligatoire. Les organisations sont contraintes de procéder à un redéploiement complet vers SAP Cloud ERP avant de pouvoir accéder à l'innovation mise en avant par SAP, un paradoxe qui n'échappe pas aux DSI qui évaluent leurs options. Les détracteurs s'interrogent ouvertement sur la nécessité de migrations coûteuses pour innover sur les systèmes centraux alors que la valeur sera apportée par des couches externes. Il en résulte un scepticisme croissant au sein de la communauté SAP quant à savoir si le parcours prescrit offre réellement l'agilité promise par SAP.

Kingfisher, un détaillant européen de premier plan, illustre parfaitement cette contradiction. Face à la pression exercée par SAP pour migrer, Kingfisher a rigoureusement évalué l'analyse de rentabilité et a finalement rejeté la réimplémentation de SAP Cloud ERP. L'entreprise a préféré conserver son système SAP ECC, réputé pour sa fiabilité, l'a migré vers Google Cloud et s'est associée à Rimini Street pour bénéficier d'un support tiers. Kingfisher a ensuite mis en place des innovations s'appuyant sur les données essentielles de son système SAP ECC central, démontrant ainsi qu'il est possible d'obtenir des résultats intelligents sans recourir à SAP Cloud ERP, sans se soumettre aux restrictions de « Clean Core » et sans procéder à une réimplémentation coûteuse.

Cette décision remet également en cause le discours de SAP selon lequel SAP Cloud ERP serait la seule voie vers la modernisation. Comme le décrit The Register, la décision de Kingfisher jette « le doute sur la tentative de SAP de créer une carotte motivante sous forme d'"innovation" pour compenser le bâton que représente la fin du support. »²

Les analystes et autres experts du secteur font écho à ces observations, notant que de nombreuses organisations « innover en marge » plutôt que de donner la priorité à une refonte de leur plateforme centrale. Même si une mise à niveau pourrait se justifier à l'avenir, elle ne devrait être que minime, ne concernant que ce qui reste dans le système d'enregistrement une fois que la plupart des processus auront été transférés vers des couches plus flexibles et intelligentes. L'ERP tel que nous le connaissons évolue et finira par devenir obsolète, et il n'y a en réalité aucun besoin de refonte de la plateforme.

Pour les DSI confrontés à des demandes urgentes d'automatisation, d'IA et d'amélioration des processus, il est essentiel de reconnaître cette évolution, car des capacités avancées peuvent être implémentées dès aujourd'hui sans attendre la transformation éventuelle de l'ERP en un simple composant de soutien de l'architecture d'entreprise.

2 Lindsay Clark, « Le récit de SAP sur la migration semble soudainement chaotique alors que Kingfisher s'écarte du scénario prévu », The Register, consulté le 3 février 2026 sur https://www.theregister.com/2025/11/19/kingfisher_sap

Au fil de dizaines de discussions et de théories, plusieurs thèmes se dégagent concernant les feuilles de route SAP :



Préoccupations liées aux coûts et au ROI

La plupart des responsables informatiques ont du mal à justifier le coût des migrations vers SAP Cloud ERP en raison d'un ROI flou ou négatif. Beaucoup préfèrent investir dans des innovations ciblées et à retour rapide plutôt que dans un seul projet d'envergure aux bénéfices incertains.



Craintes de dépendance vis-à-vis d'un fournisseur unique

Les DSI s'inquiètent du fait que RISE et une pile cloud entièrement SAP pourraient accroître la dépendance et réduire leur pouvoir de négociation, un désavantage stratégique dans un paysage technologique en constante évolution. Ils apprécient la liberté de choisir des solutions auprès de plusieurs fournisseurs plutôt que d'être « liés » au programme d'un seul fournisseur.



Pénurie de compétences et de ressources

Près de la moitié des organisations ne disposent pas des compétences SAP Cloud ERP nécessaires,³ ce qui rend la migration à la fois coûteuse et risquée. Les talents informatiques étant très recherchés, les DSI se montrent prudents face aux projets nécessitant une formation approfondie ou de nouvelles embauches.



Calendrier et perturbations opérationnelles

Les dirigeants se demandent comment maintenir la dynamique opérationnelle alors qu'une réimplémentation peut prendre de 2 à 4 ans et nécessiter des changements organisationnels majeurs.

Le sentiment général est clair et sans équivoque : « Nous devons innover dès maintenant, et non à l'issue d'un projet de plusieurs années. »

Ces points de vue sans détours expliquent pourquoi de nombreux clients SAP explorent d'autres voies à l'approche des dates butoirs de fin de support.

Les chapitres suivants présentent l'une de ces voies : une stratégie ERP basée sur l'IA agentique qui répond de front à ces préoccupations.

³ « 5 questions essentielles à se poser avant de se lancer dans la migration vers S/4HANA », Expleo, consulté le 3 février 2026 sur <https://expleo.com/global/en/insights/blog/5-questions-before-s4hana-migration/>

Mythes et réalité de la transformation de l'ERP

MYTHE

« Nous devons passer à SAP Cloud ERP pour utiliser de nouvelles technologies telles que l'IA agentique et une expérience utilisateur moderne. »

« Si nous ne migrons pas d'ici 2027, nous n'aurons plus aucune assistance et nous ne serons plus en conformité. »

« Si nous restons sur SAP ECC ou S/4HANA, nous prenons du retard. Nous serons alors coincés avec une technologie "obsolète". »

RÉALITÉ

Il n'y a pas besoin de SAP Cloud ERP pour innover. Les entreprises modernisent déjà leurs systèmes ECC et S/4HANA existants en superposant des couches d'intelligence, d'automatisation et d'expérience utilisateur moderne sur un cœur stable.

Vous pouvez prolonger la durée de vie de votre système SAP ECC ou SAP S/4HANA bien au-delà des dates limites fixées par SAP. Des prestataires de support tiers tels que Rimini Street assureront une prise en charge complète de ces systèmes (y compris les mises à jour réglementaires) jusqu'en 2040 et au-delà. Cela élimine la pression liée aux échéances de 2027 et 2030.

La modernisation n'implique pas la réimplémentation du cœur du système. Grâce à une approche d'ERP doté d'IA agentique, vous pouvez bénéficier dès aujourd'hui d'une architecture de nouvelle génération en automatisant les processus et en déployant des capacités d'IA autour de votre ERP existant.

De nombreuses hypothèses en faveur d'une migration immédiate vers SAP Cloud ERP ne résistent pas à un examen approfondi. Vous pouvez vous moderniser rapidement, réduire les risques et mettre en œuvre de véritables innovations, tout en préservant la stabilité de votre système SAP actuel. Une migration ne doit pas nécessairement être une condition préalable au progrès.

Comment l'ERP doté d'IA agentique apporte de l'innovation sans migration

L'ERP doté d'IA agentique offre une alternative pratique aux coûteuses réimplémentations dans le cloud, car il repose sur un principe simple : maintenir la stabilité de l'ERP et y superposer une couche d'intelligence. Une couche intelligente externe sert de « cerveau », interagissant avec le système ERP et orchestrant les processus entre les applications via des API et des événements. Ce modèle permet une innovation rapide sans redéploiement, offrant les avantages architecturaux promus par SAP tout en conservant vos systèmes existants et fiables.

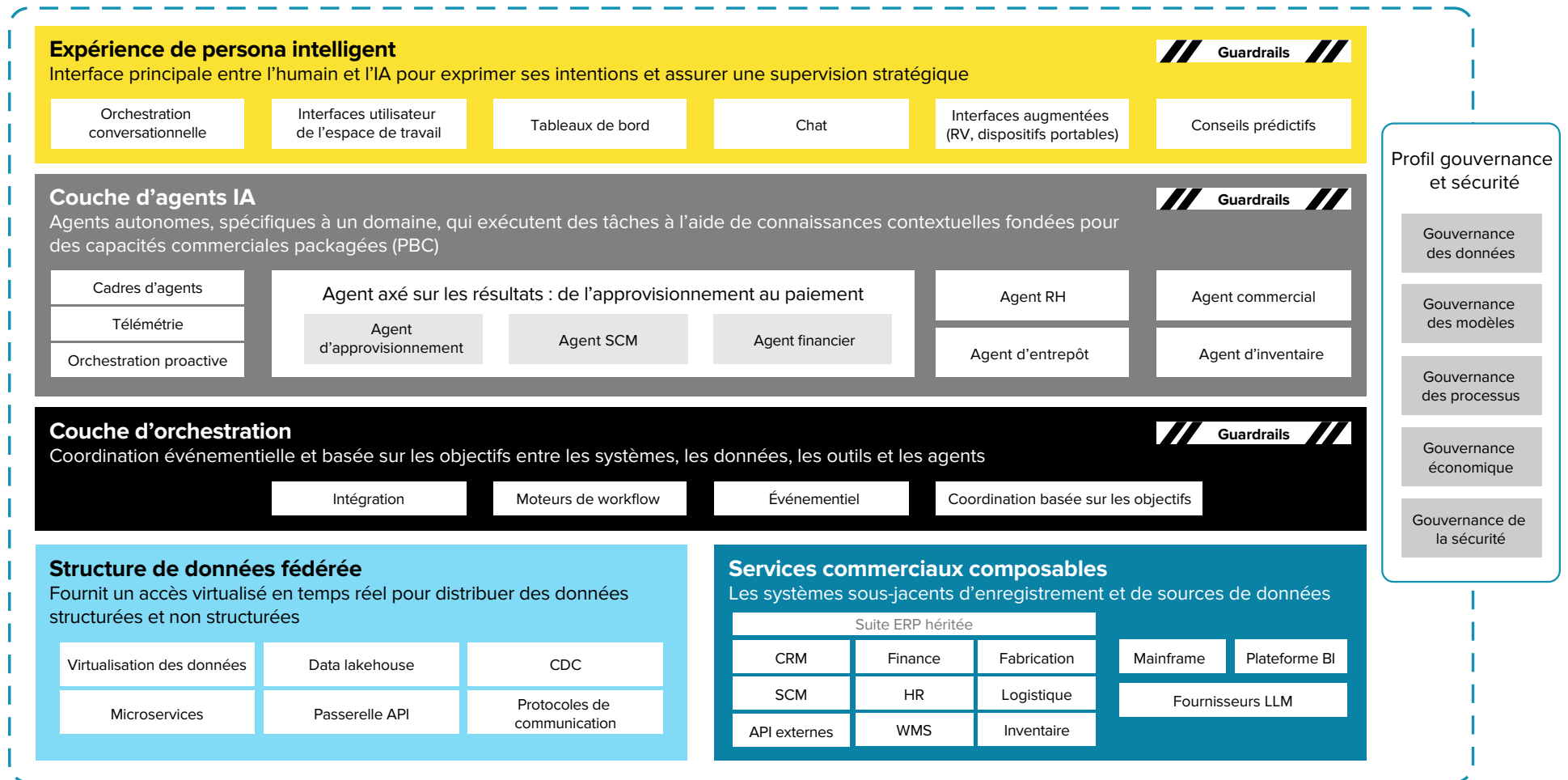
Des agents autonomes coordonnent les processus intersystèmes (de l'approvisionnement au paiement en passant par la coordination de la chaîne d'approvisionnement) tout en conservant le système ERP actuels tels quels. L'intelligence, l'orchestration et la prise de décision s'effectuent en dehors du système ERP, ce qui permet une plus grande agilité et un retour sur investissement nettement plus rapide.

Une architecture moderne et modulaire sous le contrôle de l'entreprise

L'architecture d'ERP doté d'IA agentique se compose de couches connectées qui permettent de sécuriser les tâches, tout en les rendant adaptatives et intelligentes. Contrairement aux piles traditionnelles à fournisseur unique, elle forme un maillage modulaire et évolutif détenu et contrôlé par l'entreprise, et non par le fournisseur. Chaque couche s'intègre de manière transparente pour offrir des processus automatisés et des résultats opérationnels, régis par des mécanismes intégrés de conformité et de sécurité.



L'architecture de l'ERP doté d'IA agentique de demain



Résultats concrets de l'adoption d'un ERP doté d'IA agentique

Ce modèle a fait ses preuves dans la pratique. Selon l'[étude d'analystes de Freeform Dynamics](#), les organisations utilisant des architectures ouvertes et multifournisseurs soutenues par un support tiers font état de performances supérieures à la moyenne dans 83 % des cas, contre seulement 27 % pour celles qui s'appuient sur des stratégies d'ERP traditionnelles à fournisseur unique. Conclusion : une stratégie d'ERP doté d'IA agentique permet d'accélérer les résultats, de préserver la flexibilité et de réduire les risques liés à la transformation.

[Apsen Farmacêutica](#), un fabricant pharmaceutique brésilien, apporte une preuve supplémentaire de l'efficacité de l'approche de l'ERP doté d'IA agentique. En superposant la plateforme ServiceNow à sa version existante de SAP ECC 6, l'entreprise a automatisé 70 % des processus auparavant manuels. Avec l'aide de Rimini Street, Apsen a repensé en quelques semaines un workflow critique de transfert de matériaux à l'aide de l'IA et d'outils low-code, le tout sans modifier le cœur du système SAP. Le directeur informatique de l'entreprise a qualifié cette initiative de « modèle pour l'ensemble de l'entreprise », démontrant ainsi que l'automatisation de nouvelle génération ne nécessite pas un ERP de nouvelle génération.

Avantages stratégiques de ce nouveau modèle



Accélérer l'innovation : déployez immédiatement des automatisations et des processus basés sur l'IA, en ajoutant de nouvelles fonctionnalités sans attendre une refonte complète de votre ERP. Obtenez des résultats mesurables en quelques semaines et générez de la valeur rapidement.



Prolonger la durée de vie du cœur de système : conservez ECC ou S/4HANA comme système de référence stable, prolongez sa durée de vie de plus de 15 ans et modernisez-le sans interruption.



Utilisez une architecture composable : adoptez une architecture modulaire et composable, optimisée par une couche d'orchestration intelligente qui intègre les outils les mieux adaptés via des API.



Évitez la dépendance vis-à-vis d'un fournisseur : gardez le contrôle de votre budget, de vos choix technologiques et du rythme de la modernisation. Évitez les modèles d'abonnement restrictifs et les obligations de « Clean Core », en choisissant les plateformes et les moteurs d'IA que vous préférez.



Optimisez vos investissements SAP : suivez votre feuille de route et vos conditions avec une flexibilité stratégique et un support jusqu'en 2040 voire au-delà. Bénéficiez de la possibilité de moderniser uniquement lorsque cela apporte une réelle valeur ajoutée à votre entreprise.

Comparaison entre RISE et l'ERP doté d'IA agentique

Les organisations qui créent la feuille de route de leur ERP doivent choisir entre deux approches bien différentes. Le tableau ci-dessous présente les différences entre une migration traditionnelle vers SAP Cloud ERP et une modernisation composable utilisant l'ERP doté d'IA agentique sur des aspects clés.

	SAP Cloud ERP avec RISE	Modernisation modulaire (ERP doté d'IA agentique)
Architecture moderne	<ul style="list-style-type: none">• Refonte complète de la plateforme• Nécessite un « Clean Core »	<ul style="list-style-type: none">• Incrémentale et modulaire• Utilise le cœur ERP existant + une couche intelligente
IA et automatisation	<ul style="list-style-type: none">• Disponible après l'implémentation via SAP BTP et Joule• Souvent subordonné à la feuille de route et aux licences	<ul style="list-style-type: none">• Disponible immédiatement• Agents IA et orchestration déployés sur ECC ou S/4HANA
Délai de rentabilisation	<ul style="list-style-type: none">• Calendrier s'étalant sur plusieurs années• Innovation reportée jusqu'à la mise en service	<ul style="list-style-type: none">• Livraison en quelques semaines/mois• Gains rapides grâce à une automatisation ciblée
Agilité métier	<ul style="list-style-type: none">• Agilité limitée pendant la migration• Cycles de mise à niveau rigides après la migration	<ul style="list-style-type: none">• Grande agilité• L'architecture modulaire permet une adaptation continue
Rentabilité	<ul style="list-style-type: none">• Coût initial élevé• Frais d'abonnement récurrents : retour sur investissement souvent incertain	<ul style="list-style-type: none">• Coûts réduits• L'assistance tierce et les économies réalisées sur les coûts de migration financent l'innovation : retour sur investissement lié à chaque projet
Contrôle et indépendance	<ul style="list-style-type: none">• Feuille de route contrôlée par le fournisseur• Verrouillage sur SAP Cloud et les licences	<ul style="list-style-type: none">• Feuille de route pilotée par l'entreprise• Liberté de choisir les plateformes et le rythme

La voie RISE, outre le risque de perturbation des activités quotidiennes, comporte un risque d'échec ou d'abandon. Avec les projets de refonte de plateforme, le résultat est souvent identique, similaire, voire moins performant que l'ancien système sur site, malgré l'investissement considérable en temps, en budget et en efforts organisationnels.

La comparaison ci-contre illustre pourquoi, pour beaucoup, la voie de la modernisation modulaire est plus en phase avec la valeur métier : elle génère de la valeur plus rapidement, préserve les options et évite les écueils connus des projets de refonte de plateforme à grande échelle.

Cadre décisionnel pour la feuille de route SAP

Avant de s'engager dans une migration vers SAP Cloud ERP avec RISE, les DSI doivent prendre du recul et s'assurer que cette transition est une décision dictée par les besoins de l'entreprise, et non un simple réflexe technique. Les recommandations suivantes peuvent aider les dirigeants à rester concentrés sur les priorités de l'entreprise tout en évitant les risques et les perturbations inutiles.

1. Évaluez la valeur commerciale

Identifiez les avantages concrets que l'implémentation de SAP apportera à votre entreprise. Le SAP Cloud ERP fournira-t-il les fonctionnalités dont votre organisation a réellement besoin aujourd'hui, ou bien des améliorations apportées à votre système SAP actuel pourraient-elles offrir des résultats similaires, voire meilleurs ? Évitez de vous laisser guider par l'envie d'avoir la dernière version, car la modernisation doit être directement liée à des résultats mesurables.

2. Évaluez le retour sur investissement (ROI)

Le retour sur investissement de la migration vers SAP RISE reste flou pour de nombreuses organisations. Si les retours attendus sont faibles ou intangibles, soyez prudent. Aucune transformation ne devrait pas être lancée sans une analyse financière claire, en particulier lorsque d'autres investissements pourraient générer des retours plus rapides et plus fiables.

3. Examinez les limites actuelles du système

Si votre ECC ou S/4HANA est stable et répond aux besoins de l'entreprise, demandez-vous si des modules complémentaires ciblés ou une couche UX moderne pourraient résoudre les points faibles plutôt que d'opter pour une refonte complète de la plateforme. De nombreuses entreprises découvrent que les contraintes se situent en dehors du cœur de l'ERP et peuvent être résolues sans refonte de la plateforme.

4. Comprenez les risques et les besoins en ressources

Une migration vers SAP Cloud ERP nécessite des compétences rares, une formation approfondie et un engagement en ressources sur plusieurs années. Avant de suivre la voie tracée par SAP, déterminez si vos équipes ont la capacité de mener à bien ce projet et si l'entreprise est en mesure de faire face à la perturbation opérationnelle.

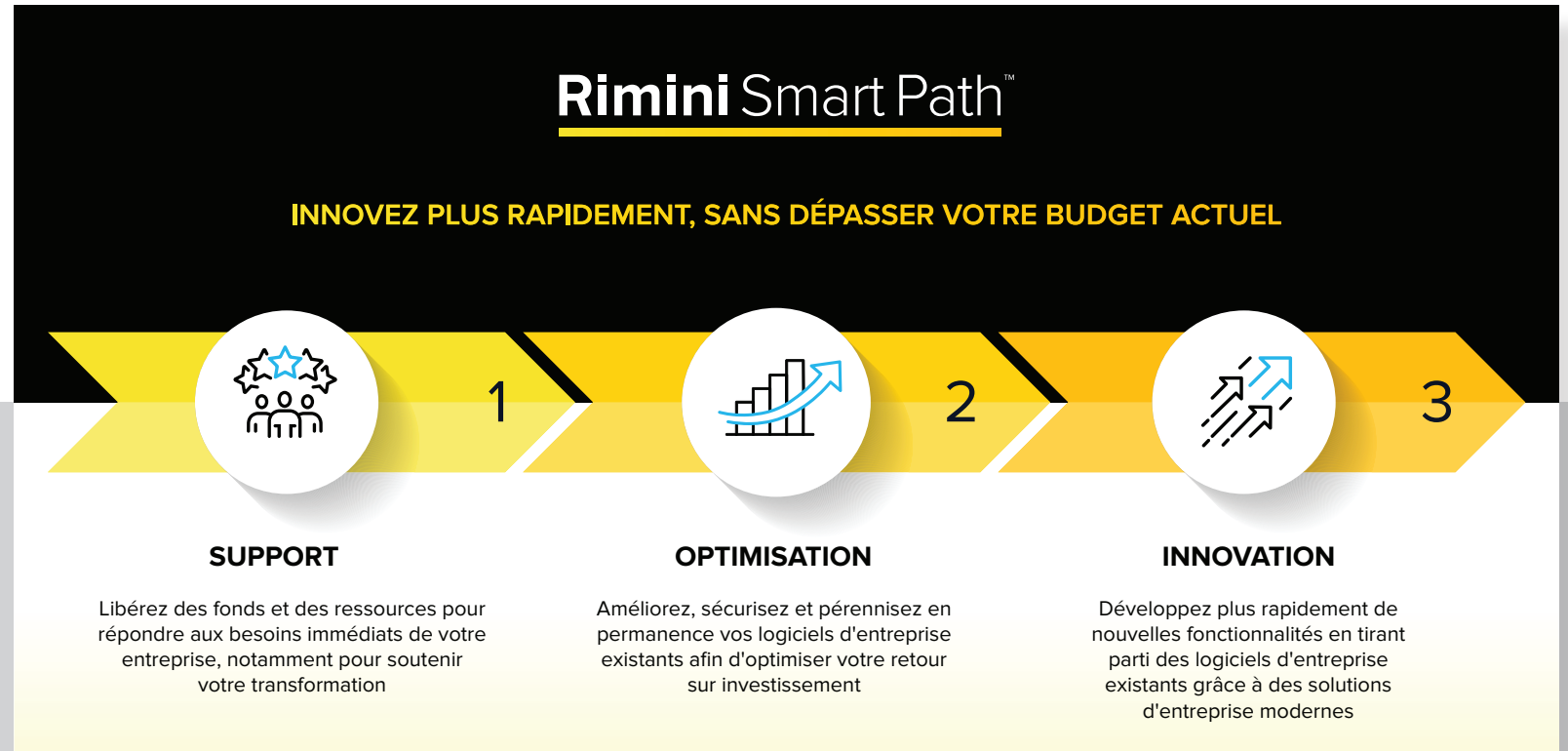
5. Remettez en question les décisions dictées par les échéances

Les échéances du support fixées par SAP pour 2027 et 2030 poussent de nombreuses organisations à prendre des décisions de manière réactive. Envisagez le recours à un support tiers pour prolonger la durée de vie de votre système actuel jusqu'en 2040, voire au-delà, tout en préservant les personnalisations, en évitant les migrations forcées et en réduisant les coûts. Cela peut contribuer à éliminer toute fausse urgence et vous donner plus de temps pour moderniser votre système en vous appuyant sur une stratégie opérationnelle solide, et non en subissant la pression de l'éditeur.

6. Préservez votre indépendance

Sachez que le passage à SAP Cloud ERP pourrait accroître votre dépendance vis-à-vis de SAP en matière d'infrastructure, de support et de rythme d'innovation. Évaluez si ce niveau de contrôle du fournisseur correspond à votre stratégie à long terme. Si ce n'est pas le cas, vous préférerez peut-être une approche multi-fournisseurs qui préserve la flexibilité à des tarifs compétitifs tout en vous laissant faire les choix les mieux adaptés.

Comment Rimini Street vous aide à y parvenir



Adopter une stratégie ERP basée sur l'IA agentique comme alternative à RISE est une option très efficace, mais son implémentation nécessite de la stabilité, un budget et un partenaire capable de vous accompagner tout au long de votre transformation. C'est là que Rimini Street entre en jeu.

Grâce à notre méthodologie éprouvée et guidée (le Rimini Smart Path™), les entreprises peuvent se moderniser à leur rythme, sans avoir à réimplémenter leur ERP, sans se retrouver prisonnières d'un fournisseur et sans subir de perturbations opérationnelles.

C'est simple comme bonjour.



1. SUPPORT

Rimini Support™ remplace le coûteux modèle de maintenance annuelle de SAP par une prise en charge complète de SAP ECC et de S/4HANA sur site et dans le cloud jusqu'en 2040 au moins, sans obligation de mises à niveau ni d'imposition du Clean Core. Avec ce service, vous bénéficiez :

- D'une couverture pour le code personnalisé, les intégrations et les modifications (que SAP ne couvre généralement pas entièrement)
- Des mises à jour fiscales, juridiques et réglementaires dans plus de 160 pays, garantissant la conformité de votre système
- Un ingénieur de support principal dédié et attiré, issu d'une équipe comptant en moyenne plus de 20 ans d'expérience, soutenu par une équipe mondiale d'experts SAP, disponible 24h/24, 7j/7 et 365j/an
- Un SLA garantissant une réponse en 10 minutes pour les problèmes critiques (le temps de réponse moyen réel est inférieur à 2 minutes) et une technologie d'IA brevetée qui assure une résolution rapide et complète des tickets
- Jusqu'à 50 % d'économies immédiates sur les frais de maintenance annuels, ainsi que des économies significatives grâce à l'absence de migrations, permettant ainsi de stimuler l'innovation

À lui seul, ce changement met fin à la pression exercée par les échéances imposées par SAP et réduit considérablement les coûts d'exploitation, offrant ainsi une marge de manœuvre pour planifier l'avenir en fonction des priorités de l'entreprise, et non de l'ultimatum du fournisseur.



2. OPTIMISATION

En garantissant un support fiable et à long terme, Rimini Street contribue à améliorer les performances, la sécurité et l'interopérabilité des systèmes. Les services proposés ici comprennent :

- Des services de conseil pour la planification de la feuille de route informatique, la stratégie cloud et l'architecture d'intégration
- Des solutions d'interopérabilité garantissant que le système ERP existant fonctionne avec les navigateurs, systèmes d'exploitation, versions Java et applications de messagerie modernes, sans modification du code ni temps d'arrêt
- Des solutions de sécurité exclusives et proactives qui protègent les systèmes SAP et renforcent la posture de sécurité globale, sans nécessiter de correctifs de sécurité du fournisseur
- Des solutions de gestion du changement qui remplacent SAP Solution Manager (SolMan) et son outil Change Request Management (ChaRM) afin d'accélérer l'implémentation des changements et de réduire les risques opérationnels, sans avoir à migrer vers SAP Cloud ALM
- Des services gérés et des options d'hébergement pour décharger les tâches liées à l'infrastructure ou à la maintenance

Grâce à ces services et bien d'autres, les clients peuvent moderniser leur infrastructure, optimiser leurs processus et se préparer à l'innovation tout en conservant un ERP stable et entièrement pris en charge. Vous bénéficiez ainsi du meilleur des deux mondes : un système central bien géré et une préparation aux nouvelles technologies.



3. INNOVATION

Une fois que les systèmes sont stabilisés et que des budgets supplémentaires sont débloqués, Rimini Street aide ses clients à implémenter leur ERP doté d'IA agentique afin de permettre :

- L'automatisation basée sur l'IA, l'intelligence des processus et les capacités modulables
- L'orchestration multiplateforme couvrant les systèmes ERP, CRM, RH, la chaîne d'approvisionnement et bien plus encore, à l'aide d'outils adaptés tels que ServiceNow, Workday et Salesforce
- Les cas d'utilisation pilotes de l'IA, tels que des modules de prévision ou des assistants basés sur le traitement du langage naturel (NLP) pour les requêtes SAP, qui s'étendent rapidement à l'ensemble de l'entreprise

C'est cela, la véritable « Transformation sans perturbation™ »

En bref, Rimini Street ne se contente pas de prendre en charge votre ERP : Rimini Street soutient votre stratégie. Avec le Smart Path™, vous pouvez stabiliser votre situation actuelle, optimiser vos processus pour demain et innover en continu, le tout selon vos propres conditions. *Nous vous aiderons à y parvenir.™*

Les résultats attendus pour les clients des solutions Rimini Agentic UX comprennent :

50 à 60 %

RÉDUCTION
DES DÉLAIS
D'APPROBATION

100 %

AMÉLIORATION DE
LA PRÉPARATION
AUX AUDITS

70 à 80 %

RÉDUCTION
DES DÉLAIS DE
TRAITEMENT DES
COMMANDES

60 à 70 %

RÉDUCTION DES DÉLAIS
DE COORDINATION
INTERSERVICES

>95 %

AMÉLIORATION DE
LA PRÉCISION ET DE
L'EXHAUSTIVITÉ DES
DONNÉES

Les solutions Rimini Agentic UX sont facilement déployables sur SAP ECC ou SAP S/4HANA sans interruption, offrant aux clients SAP un contrôle total sur leurs feuilles de route et leurs budgets pour innover à un coût bien inférieur à celui des stratégies des éditeurs.

Mise en pratique avec Rimini Agentic UX™

En partenariat avec ServiceNow, les solutions Rimini Street Agentic UX™ redéfinissent déjà les opérations de l'ERP pour les clients SAP. Conçues par des experts en processus ERP, chacune de ces solutions répond à un défi métier spécifique et produit des résultats mesurables en quelques jours ou semaines, et non en plusieurs mois ou années.

À l'heure actuelle, la gamme Rimini Agentic UX comprend plus de 20 solutions spécialisées alignées sur les fonctions ERP essentielles :

- Ventes et mise sur le marché
- Logistique et exécution des commandes
- Opérations de maintenance
- Approvisionnement et fournisseurs
- Exceptions relatives aux commandes et aux expéditions
- Gestion financière et des dépenses
- Ressources et données de référence
- Qualité et conformité

Conclusion

Dans son discours, SAP présente SAP Cloud ERP via RISE comme la seule voie à suivre, exhortant les clients à éliminer les personnalisations, à adopter un « Clean Core » et à migrer pour accéder à l'IA. Mais la réalité est plus simple : vous pouvez innover dès maintenant, sans réimplémentation disruptive et coûteuse, et obtenir des résultats plus rapides, meilleurs et moins chers grâce à l'ERP doté d'IA agentique.

Il s'agit simplement de stabiliser votre ECC ou S/4HANA existant avec un support tiers, d'optimiser ses performances et d'y superposer l'IA agentique.

Grâce à cette stratégie, vous bénéficiez :

- **D'un calendrier flexible**

Vous choisissez de remplacer ou non votre ERP de base en fonction des besoins de votre entreprise et du retour sur investissement, et non des délais imposés par les fournisseurs. Rimini Street élimine la pression imposée par l'échéance de fin de prise en charge, vous permettant ainsi de planifier des changements importants au moment où ils sont vraiment pertinents pour vous.

- **D'un contrôle total**

Vous gardez le contrôle de votre stratégie informatique, en sélectionnant les fournisseurs et les solutions qui correspondent à vos objectifs. Cela vous évite d'être contraint d'adopter une pile entièrement SAP (ou d'un seul fournisseur) assortie de contrats potentiellement défavorables ou de coûts imprévus. Votre feuille de route est dictée par votre stratégie concurrentielle, et non par le cycle commercial du fournisseur.

- **De la flexibilité**

Vous sélectionnez les meilleurs outils pour chaque tâche et pouvez facilement les remplacer au gré de vos besoins. Il est plus facile d'adopter de nouvelles technologies, car votre architecture est plus adaptable. Si vous choisissez de faire évoluer votre cœur de métier, les composants environnants peuvent s'intégrer au nouveau système, ce qui facilite la migration.

De cette manière, vous pouvez non seulement éviter le chaos logiciel au sein de votre entreprise, mais aussi exploiter pleinement le potentiel de vos investissements SAP existants, stables et fiables.

C'est la Transformation sans perturbation™.



À propos de Rimini Street

Rimini Street, Inc. (Nasdaq : RMNI) est un fournisseur mondial de logiciels et de services destinés aux entreprises, le premier prestataire de services de support tiers pour les produits logiciels Oracle et SAP, ainsi qu'un partenaire Salesforce®. La société propose des services de gestion et d'assistance applicatives haut de gamme, ultra-réactifs et intégrés, qui permettent aux entreprises détentrices de licences logicielles de réaliser d'importantes économies, de libérer des ressources pour l'innovation et d'obtenir de meilleurs résultats commerciaux. Des entreprises figurant au classement Global Fortune 500, des entreprises de taille moyenne, des organismes du secteur public et d'autres organisations issues d'un large éventail de secteurs font confiance à Rimini Street en tant que fournisseur de confiance de produits et services logiciels d'entreprise.

© 2026 Rimini Street, Inc. Tous droits réservés. « Rimini Street » est une marque déposée de Rimini Street, Inc. aux États-Unis et dans d'autres pays, et Rimini Street, le logo Rimini Street, leurs combinaisons et autres marques accompagnées du symbole TM sont des marques commerciales de Rimini Street, Inc. Toutes les autres marques commerciales appartiennent à leurs propriétaires respectifs et, sauf indication contraire, Rimini Street ne revendique aucune affiliation, aucun soutien ni aucune association avec les détenteurs de ces marques commerciales ou les autres sociétés mentionnées dans le présent document. Ce document a été créé par Rimini Street, Inc. (« Rimini Street ») et n'est pas sponsorisé, approuvé ou affilié à Oracle Corporation, SAP SE ou toute autre entité. Sauf indication contraire expresse écrite, Rimini Street n'assume aucune responsabilité et décline toute garantie expresse, implicite ou légale relative aux informations présentées, y compris, sans limitation, toute garantie implicite de qualité marchande ou d'adéquation à un usage particulier. Rimini Street ne saurait être tenue responsable des dommages directs, indirects, consécutifs, punitifs, spéciaux ou accessoires résultant de l'utilisation ou de l'impossibilité d'utiliser les informations fournies. Rimini Street ne fait aucune déclaration et n'offre aucune garantie quant à l'exactitude ou l'exhaustivité des informations fournies par des tiers, et se réserve le droit d'apporter des modifications aux informations, services ou produits à tout moment. | US-02252026 | M_7466 | LR0052459

riministreet.com
info@riministreet.com
x.com/riministreet
linkedin.com/company/rimini-street

Rimini Street[®]